

Élaboration du règlement local de publicité intercommunal (RLPi)

Professionnels de l'affichage - Diagnostic
le 28 février 2022

ORDRE DU JOUR

- 1 - Publicités, enseignes et préenseignes**
- 2 - Le règlement national**
- 3 - Le recensement, les illégalités**
- 4 - Les RLP actuels**
- 5 - Le diagnostic paysager et les constats**
- 6 - Les propositions d'orientations**
- 7 - Le calendrier**



1 - Publicités, enseignes et préenseignes

Publicités, enseignes, préenseignes > Dispositifs concernés

Publicité



Préenseignes



Enseignes





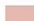
En agglomération : règles identiques







2- Le règlement national

INTERDICTIONS ABSOLUES/RELATIVES

Interdiction absolue

-  Monument historique
-  Réserve naturelle nationale
-  Site classé

Interdiction relative

-  Périmètre de protection des monuments historiques
-  Site patrimonial remarquable
-  Natura 2000
-  Site inscrit

 Pôle urbain

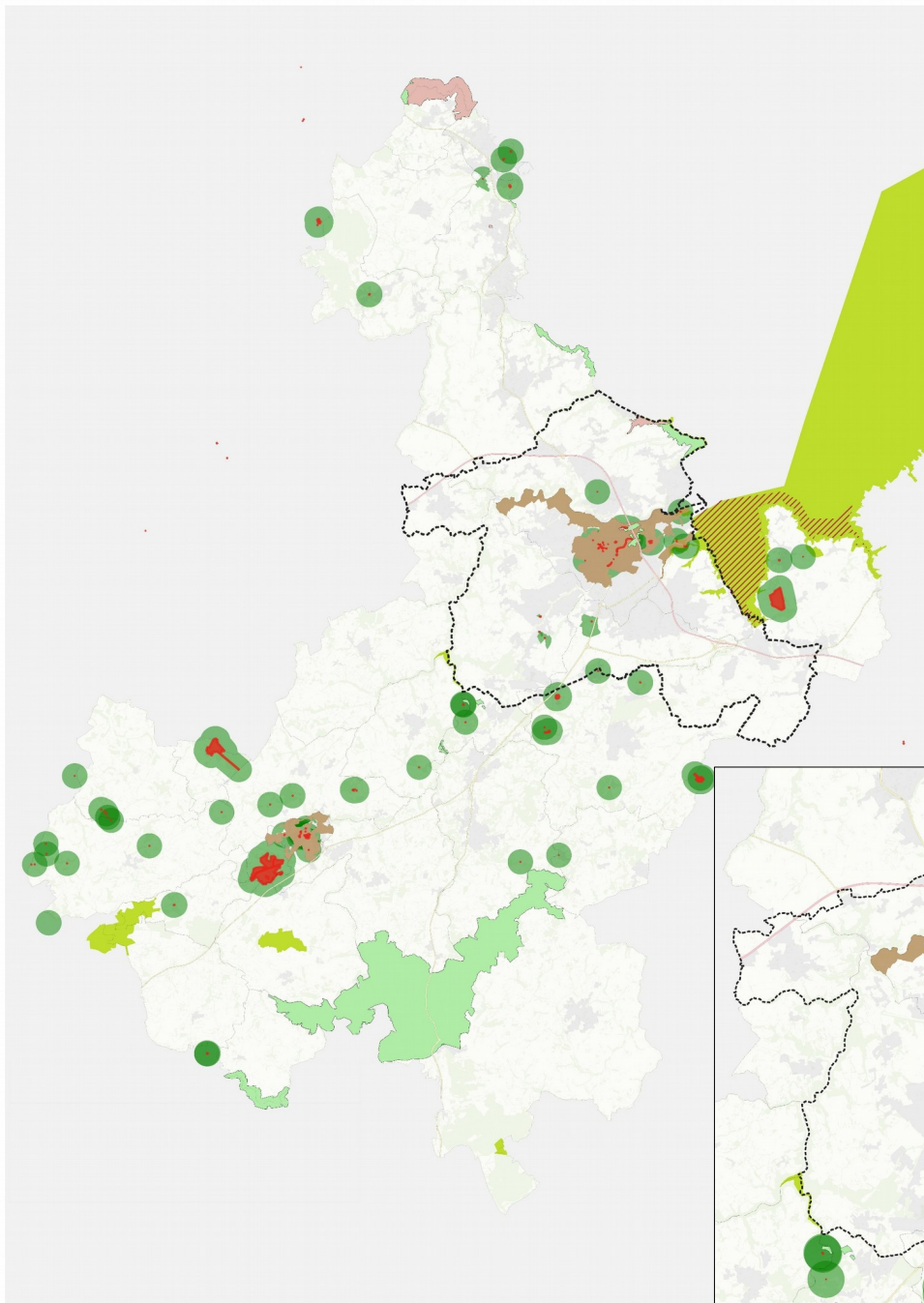


13.01.2022

Source :
Saint-Brieuc Agglomération
IGN

Echelle :
1/175 000

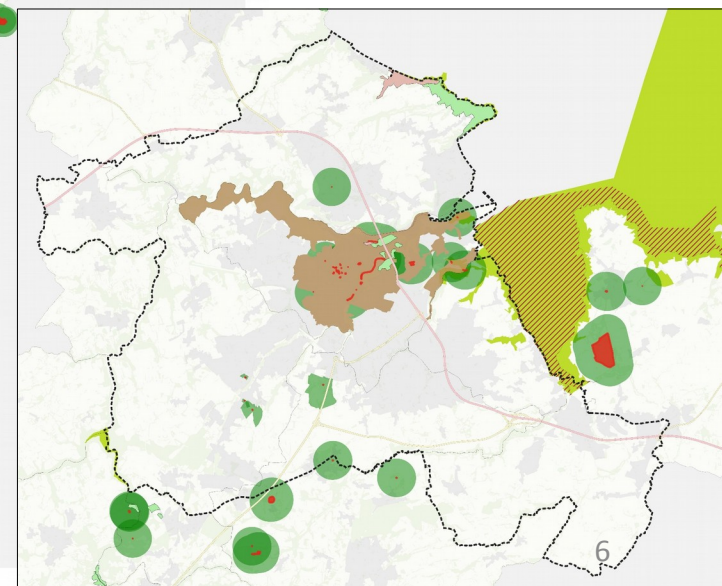
0 2,5 5 km



Les interdictions liées aux supports :

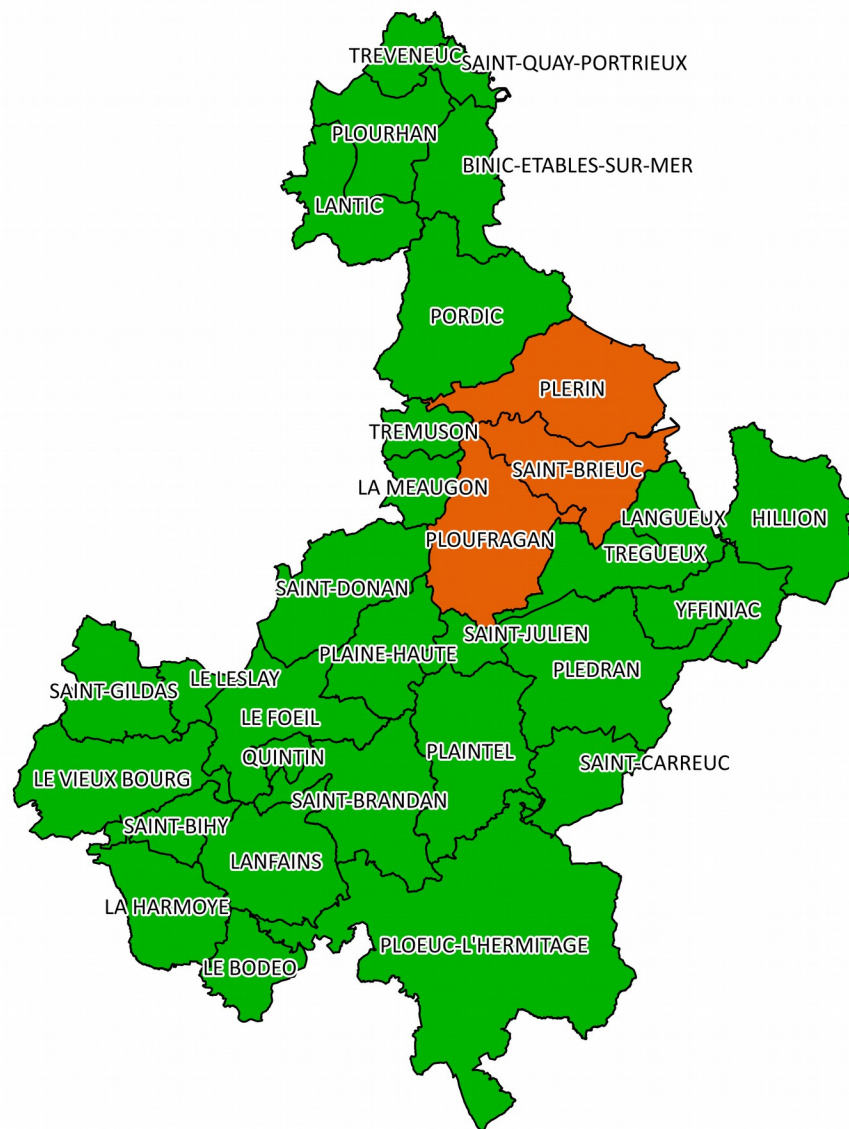
- sur les arbres
- sur les poteaux électriques ou de télécommunication
- sur les installations d'éclairage public
- sur les murs des bâtiments avec ouverture > 0,50 m²
- sur les clôtures non aveugles
- sur les murs de cimetières et de jardin public

Zoom sur le pôle urbain de Saint-Brieuc :



Le code de l'environnement distingue les communes de plus ou moins 10 000 habitants faisant partie ou non d'une unité urbaine de plus de 100 000 habitants.

**SBAA : Unité Urbaine = 95515 habitants en 2018 (Insee)
3 communes de + de 10 000 habitants.**



0 5 10 km

Le règlement national > La publicité

St Briec, Plérin, Ploufragan

Sur mur	Agglomération de + de 10 000 h ou faisant partie d'une UU de + de 100 000h	
	surface	hauteur
	12 m ²	7,5 m

Scellée au sol	Agglomération de + de 10 000 h ou faisant partie d'une UU de + de 100 000h	
	surface	hauteur
	12 m ²	6 m

Horaires d'extinction	De 1h à 6h du matin
-----------------------	---------------------

Les autres communes

Sur mur	Agglomération de - de 10 000 h	
	surface	hauteur
	4 m ²	6 m

Scellée au sol	Agglomération de - de 10 000 h	
	surface	hauteur
	Interdite	

Horaires d'extinction	De 1h à 6h du matin
-----------------------	---------------------

Le règlement national > La publicité > Les limites d'agglomération de chaque commune

La publicité est interdite hors agglomération : Les limites du territoire aggloméré de chaque commune devront être vérifiées.



REPUBLIQUE FRANÇAISE

DEPARTEMENT DE

COMMUNE DE

LE MAIRE DE

VU le code général des collectivités territoriales et notamment les articles L 2213.1 à L 2213.6 ;

VU le code de la route et notamment les articles R 110.1, R 110.2, R 411.2, R 411.8 et R 411.25;

VU l'instruction interministérielle sur la signalisation routière - livre I - 5^{ème} partie - signalisation d'indication ;

VU le décret du 13 décembre 1952 portant nomenclature des routes à grande circulation, modifié et complété par les textes subséquents ;

Considérant l'évolution de l'urbanisation de la commune et la nécessité de redéfinir les limites de l'agglomération conformément à l'article R.110-2 du code de la route ;

ARRETE

ARTICLE 1 : Les limites de l'agglomération sur les voies d'accès à la commune de le Nom Commune, au sens de l'article R.110-2 du code de la route, sont fixées ainsi qu'il suit :

	Nom de la voie	Repérage géographique (GPS)

ARTICLE 2 : La signalisation réglementaire (panneaux EB 10 et EB 20) sera mise en place aux emplacements indiqués à l'article ci-dessus, à la charge de la commune.

Le règlement national > Les enseignes

St Briec, Plérin, Ploufragan

Sur mur	Agglomération de + de 10 000 h	
	surface : 25 % de la surface de la façade (si < 50 m ²)	
	surface : 15 % de la surface de la façade (si > 50 m ²)	

Scellées au sol	Agglomération de + de 10 000 h	
	hauteur	6,50 m si largeur > 1 m 8 m si largeur < 1 m
	surface = 12 m ² (6 m ² hors agglomération) 1 par voir bordant l'établissement	

Sur toiture	composées de lettres et de signes découpés
-------------	--

Horaires d'extinction	De 1h à 6h du matin
-----------------------	---------------------

Les autres communes

Sur mur	Agglomération de - de 10 000 h	
	surface : 25 % de la surface de la façade (si < 50 m ²)	
	surface : 15 % de la surface de la façade (si > 50 m ²)	

Scellées au sol	Agglomération de - de 10 000 h	
	hauteur	6,50 m si largeur > 1 m 8 m si largeur < 1 m
	surface = 6 m ² 1 par voir bordant l'établissement	

Sur toiture	composées de lettres et de signes découpés
-------------	--

Horaires d'extinction	De 1h à 6h du matin
-----------------------	---------------------



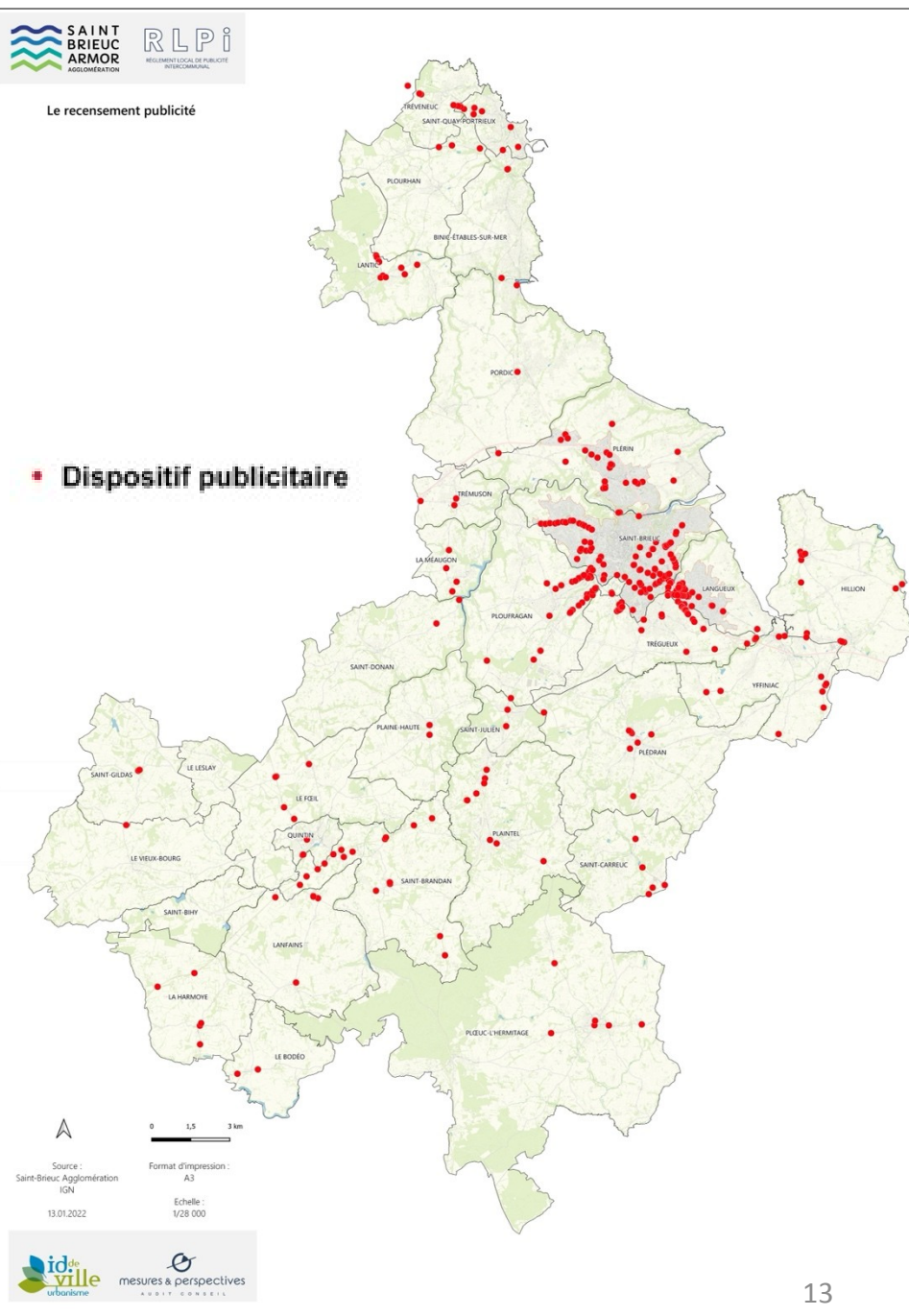
3- Le recensement et les illégalités

Le diagnostic > Publicité

990 dispositifs \geq à 1,5 m² dont :

- **536 mobiliers urbains publicitaires**
- **454 publicités sur propriété privée**

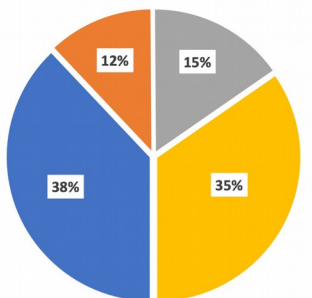
Répartition des 454 dispositifs publicitaires (hors MU) sur le territoire



Le diagnostic > publicité : statistiques

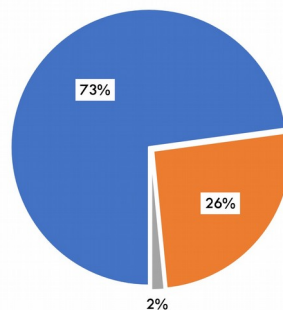
454 dispositifs > à 1,5 m²

Répartition des surfaces



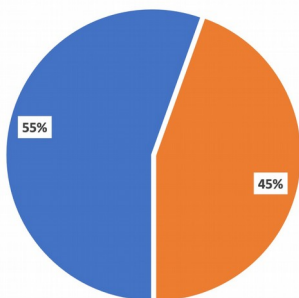
■ 12 m² ■ 8 m² ■ 4 m² à 6 m² ■ < 4 m²

Répartition Scellés au sol/Muraux/Clôture



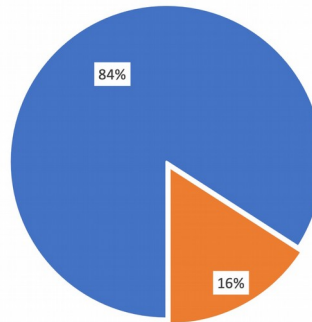
■ Scellés au sol ■ Muraux ■ Clôture

Scellés au sol



■ simple face ■ double face

Éclairage

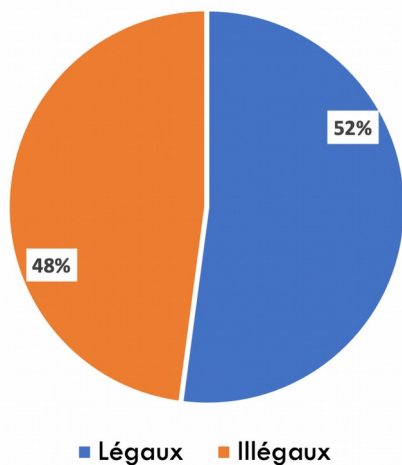


■ Non éclairé ■ Éclairé

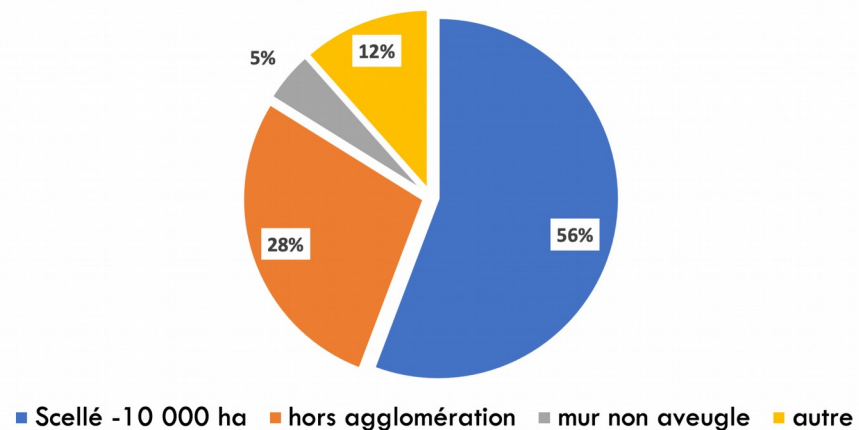
Le diagnostic > publicité : les illégalités

454 dispositifs \geq à 1,5 m² – 219 illégalités

Légalité RNP



Illégalité RNP



Le diagnostic > publicité : les illégalités

Scellée au sol
- 10 000 habitants



Hors agglomération



Mur non aveugle



Le diagnostic > publicité : les illégalités

Limite d'égout du toit



Publicités sur équipements public



Le diagnostic > enseignes : les illégalités

Limite d'égout du toit



Surface > 25 %



Scellées au sol > 1m²



Le diagnostic > enseignes : les illégalités

**Scellée au sol > 6 m²
agglo. - 10 000ha**



**Sur toiture lettres
non découpées**



**Perpendiculaire mal
positionnée**



Le diagnostic > enseignes : les illégalités - autres exemples






4- Les RLP actuels

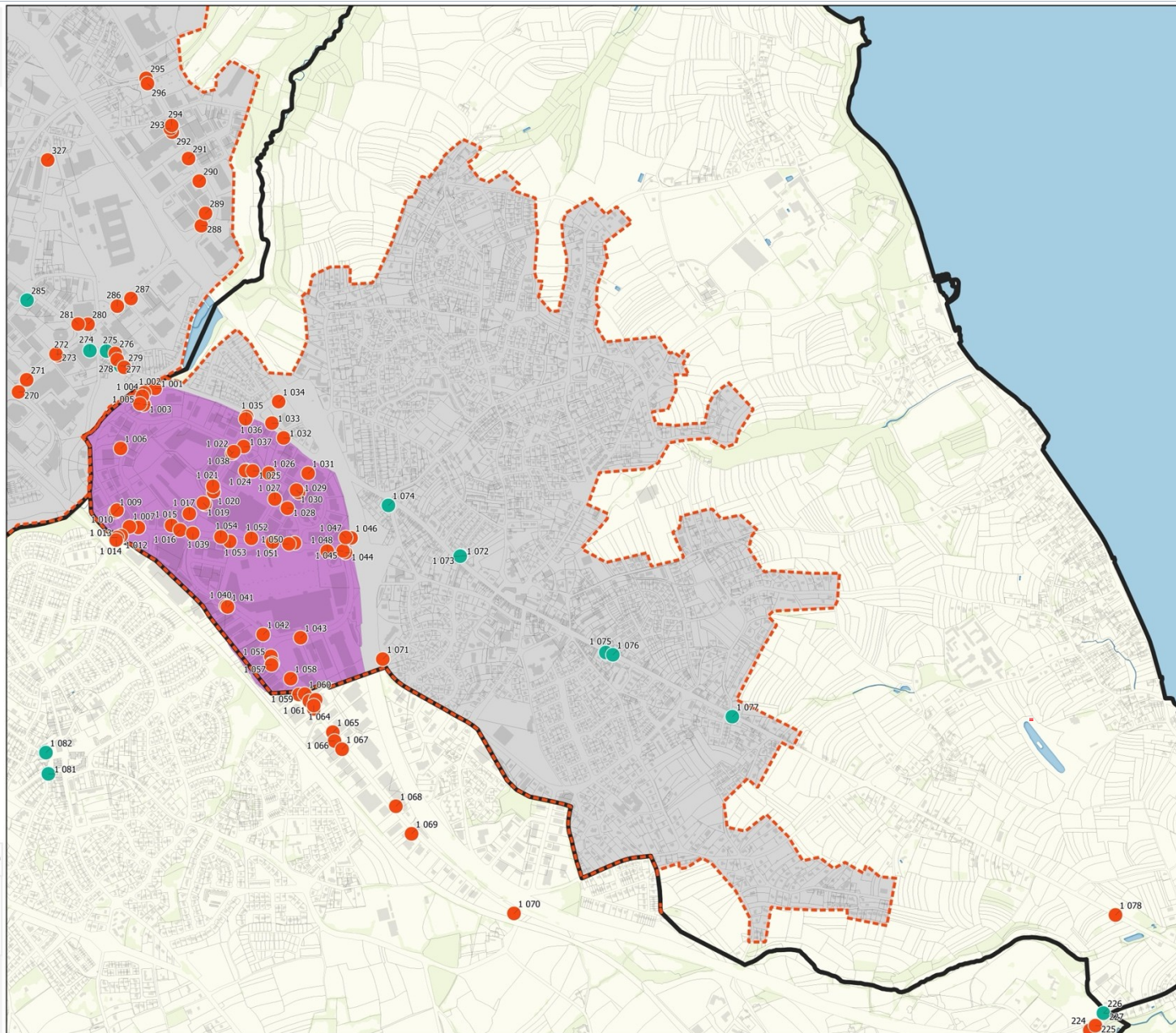
RLP de Langueux

	Espace Commercial Langueux les Grèves	Reste du territoire
Dispositions générales	Dos des panneaux peints ou avec bardage	
	Saillie sur domaine public interdite	
	4 formats autorisés : 4x3 - 2,4 x 1,6 - 1,2 x 1,74 - 1,5 x 1	
Muraux ou scellés au sol	linéaire < à 25 m = 0 25 m < linéaire < à 50 m = 1 50 m < linéaire < à 80 m = 2 1 de plus par tranche de 50 m limité à 4 par unité parcellaire regroupement par 2 possible	Interdit
Mobilier urbain	RNP	
Dispositifs de jalonnement	Règles techniques très précises	
Préenseignes temporaires	Emplacements fixés par le maire	

Dispositif publicitaire

- Mur (7)
- Scellé au sol (58)
- ZPA (RLP actuel)

 0 0,2 0,4 km
 Source : Saint-Brieuc Agglomération IGN
 Format d'impression : A3
 13.01.2022 Echelle : 1/12 000

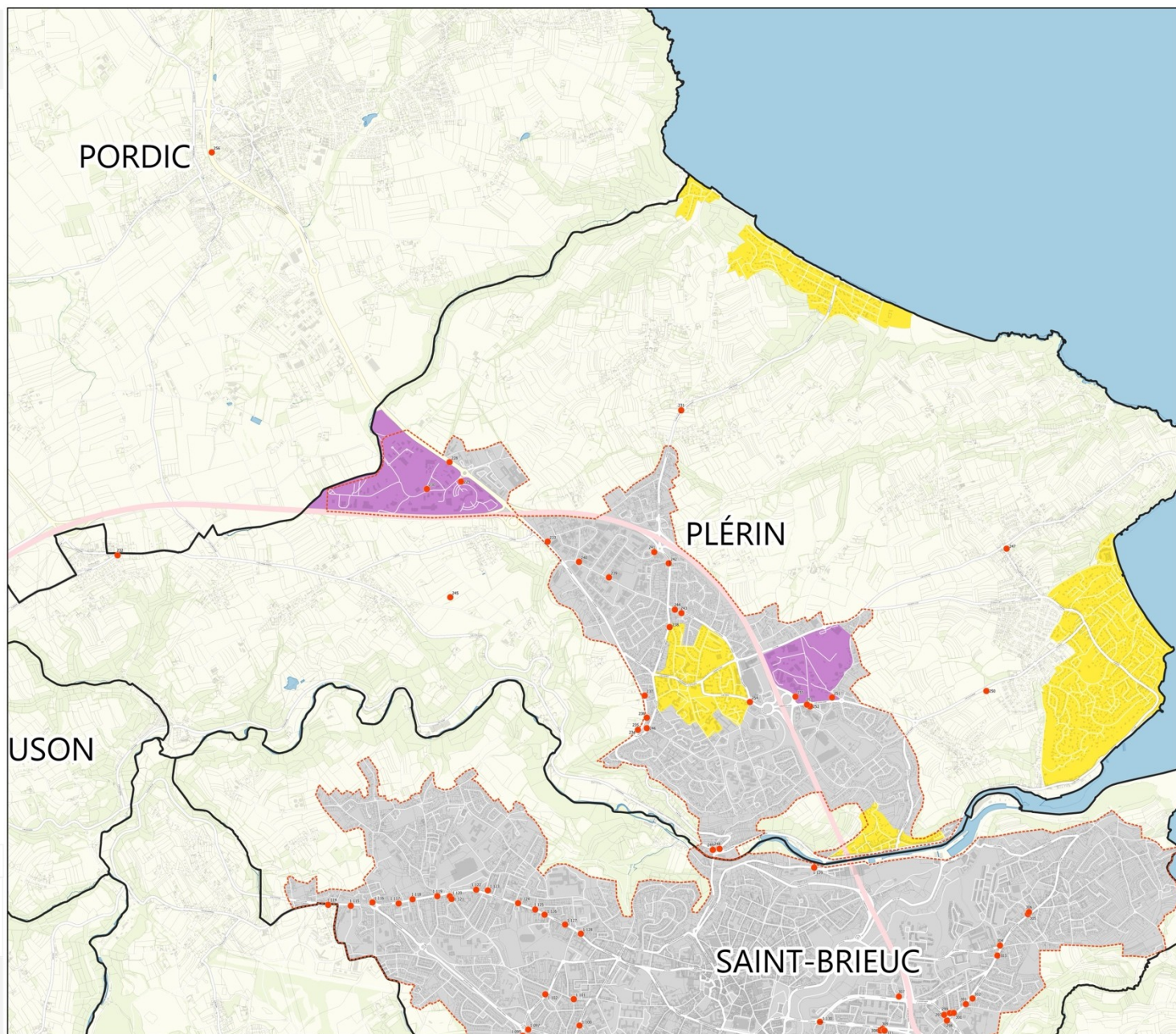


LE RNP IMPOSE LA SUPPRESSION DE TOUS LES DISPOSITIFS SCÉLÉS AU SOL ET TOUS LES DISPOSITIFS MURAUX > 4m² (58/64)

RLP de Plérin

	ZPR PLÉRIN CENTRE	ZPR LÉGUÉ	ZPR ROSAIRES	ZPR ST LAURENT DE LA MER	Place Bellevue, rue Surcouf, place Kennedy	ZPA
Dispositions générales	Arrière des dispositifs simple face habillés ou peints					
Sur mur	interdit				12 m ² hauteur < à 6 m	linéaire > 50 m sur le même axe = 0 linéaire sur le même axe > à 50 m = 1 mural ou scellé au sol 12 m ² Hauteur < à 6 m Six faces maximum par rue
Scellé au sol	interdit					
Mobilier urbain	2 m ²					RNP

Le recensement publicité : Plérin



• Dispositif publicitaire

Zonage RLP en vigueur :

■ ZPA

■ ZPR



0 0,2 0,4 km

Source :
Saint-Brieuc Agglomération
IGN

Format d'impression :
A3

10.01.2022

Echelle :
1/16 000

RLP de Saint Briec

	ZPR 0	ZPR 1	ZPR 2	ZPR 3 (SNCF hors ZPR 0))
Dispositions générales	Interdiction à moins de 100 m des écoles, des cimtières et des stades			
Muraux ou scellés au sol	Interdit	Interdiction si linéaire \leq à 35 m	Interdiction si linéaire \leq à 35 m	Interdistance de 80 m le long des axes routiers
		1 dispositif par unité foncière	1 dispositif par unité foncière	Ponts et PN 2 dispositifs
Mobilier urbain	RNP			

Le recensement publicité

● Dispositif publicitaire

● Mobilier urbain

▬ Territoire aggloméré

Zonage RLP actuel

■ Zone restreinte A

■ Zone restreinte B

■ Zone restreinte C

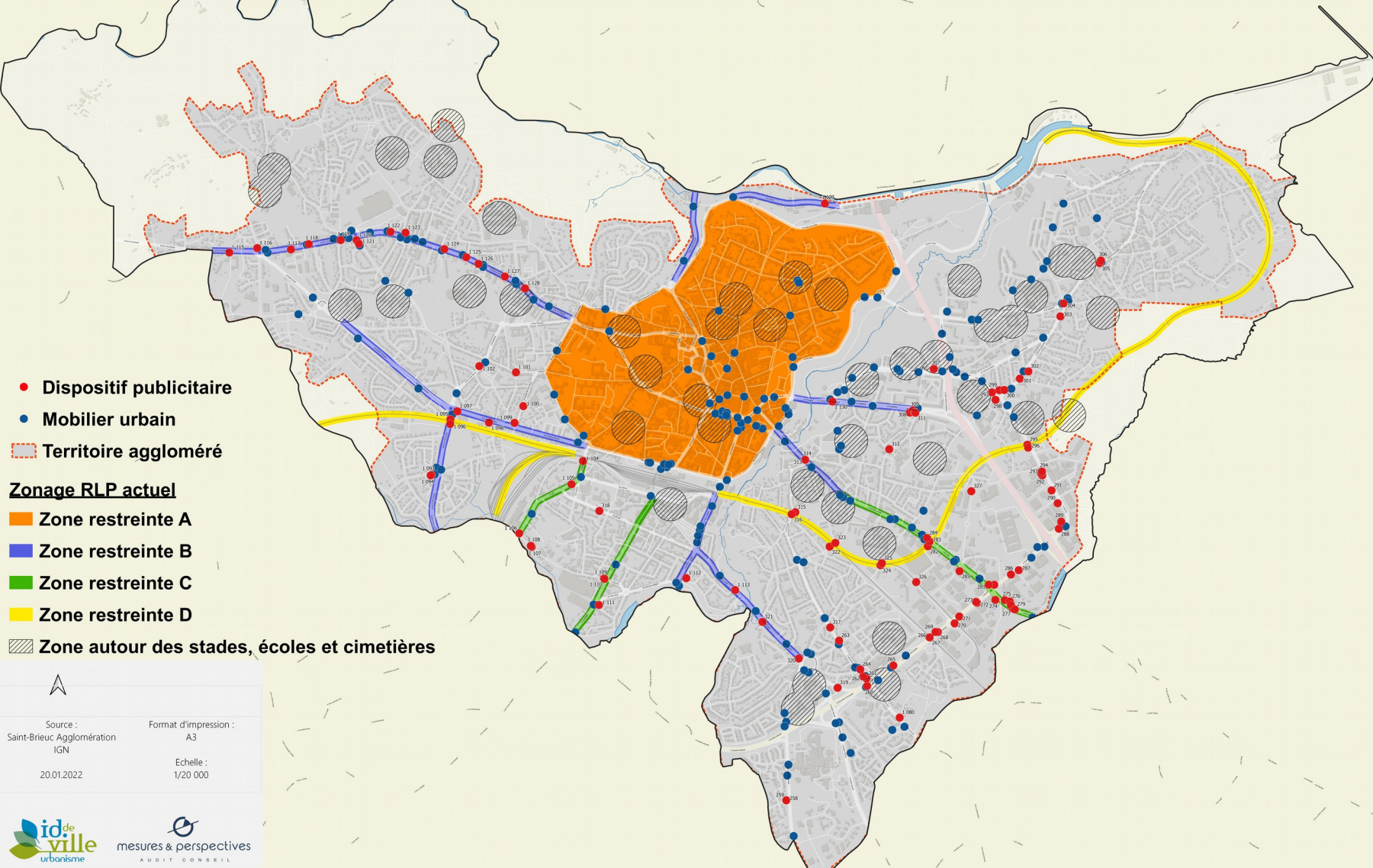
■ Zone restreinte D

▨ Zone autour des stades, écoles et cimetières



Source :
Saint-Brieuc Agglomération
IGN
20.01.2022

Format d'impression :
A3
Echelle :
1/20 000





5- Le diagnostic paysager et les constats

Espaces agglomérés et hors agglomération

■ Zone agglomérée
(zone U du projet de PLUi)
■ Zone hors agglomération
(publicité interdite)

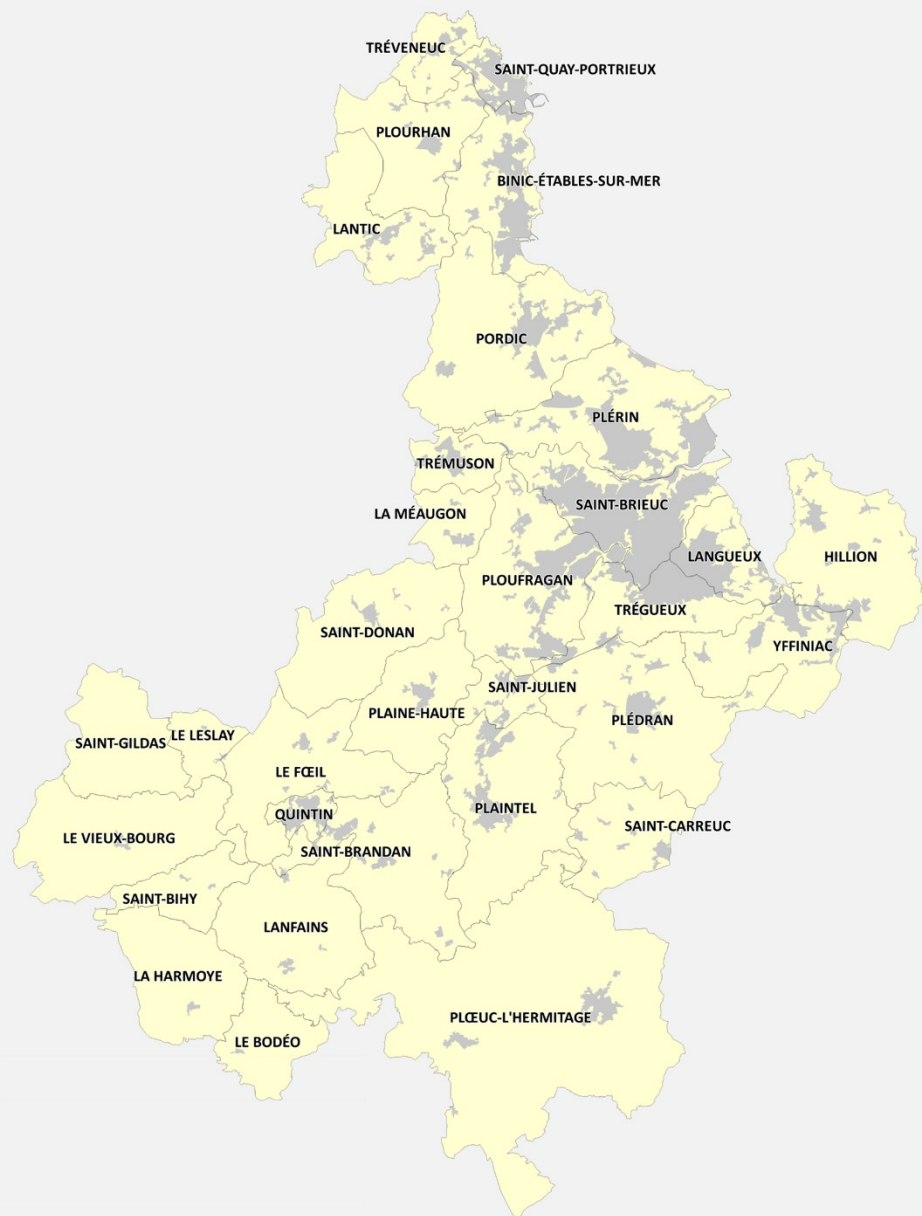
0 2,5 5 km



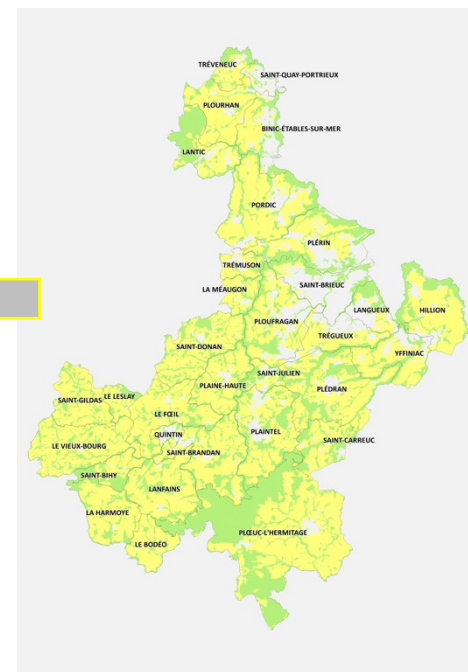
12.01.2022

Source :
Saint-Brieuc Agglomération
IGN

Echelle :
1/175 000



→ Définir la zone agglomérée
(au sens du code de la route) pour
déterminer les secteurs où la
publicité est interdite ou encadrée
par le RLPi.



Les zones A et N du projet de PLUi
permettent de délimiter en négatif
les enveloppes urbaines, fixant un
premier découpage des espaces
agglomérés

Les constats > zones agglomérés ou non : publicités

En agglomération



Hors agglomération légal (préenseigne dérogatoire)



Hors agglomération illégal



Les constats > zones agglomérées ou non : enseignes

En agglomération



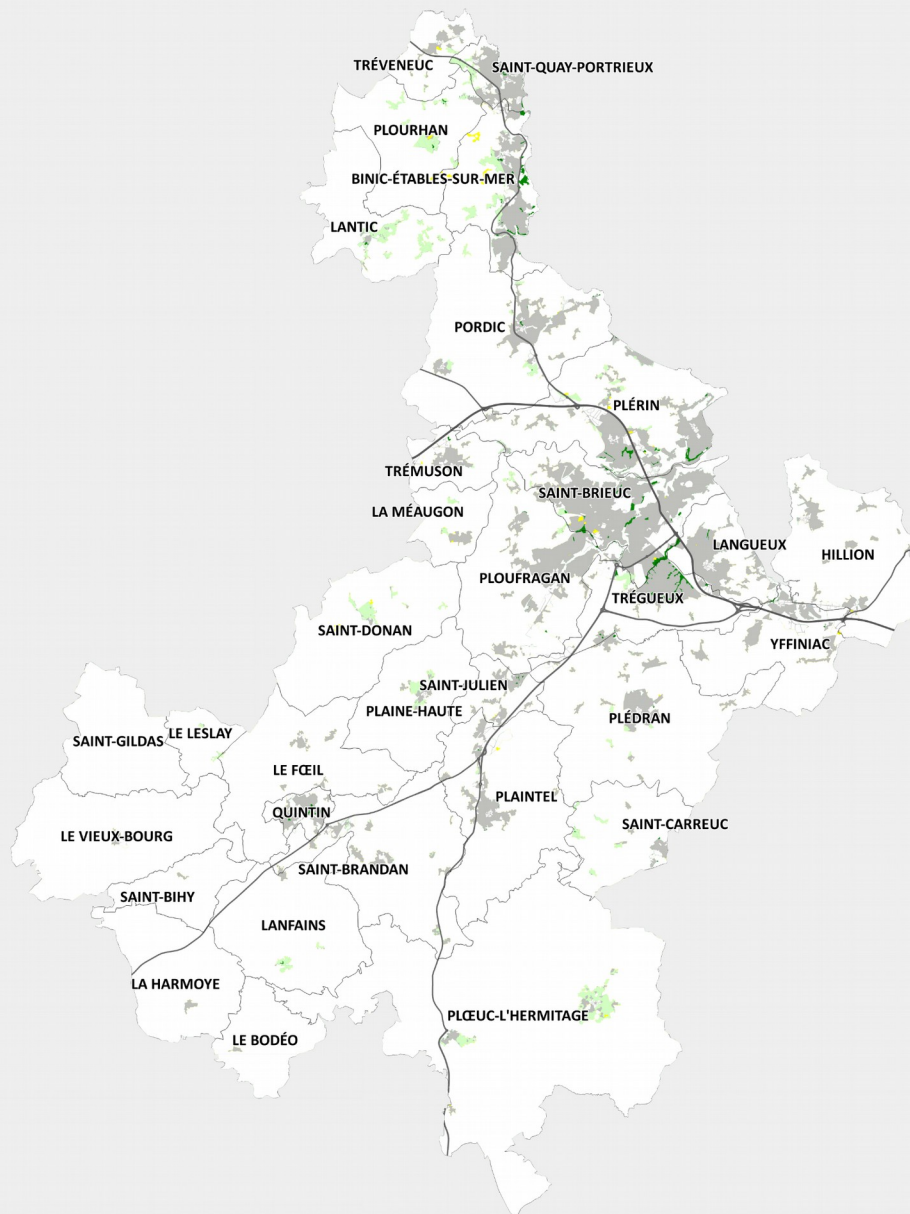
Hors agglomération



Patrimoine naturel, agricole et forestier à protéger en agglomération

Espaces naturels

-  Trame Verte
-  Trame Bleu
-  Autres zones naturelles
-  Espaces agricoles
-  Espaces boisés classés du PLUi (à définir)
-  Espaces agglomérés



0 2,5 5 km



12.01.2022

Source :
Saint-Brieuc Agglomération
IGN

Echelle :
1/175 000

ENJEUX CLÉS

Adapter la réglementation pour les **espaces naturels, agricoles ou forestiers situés au sein des espaces agglomérés.**

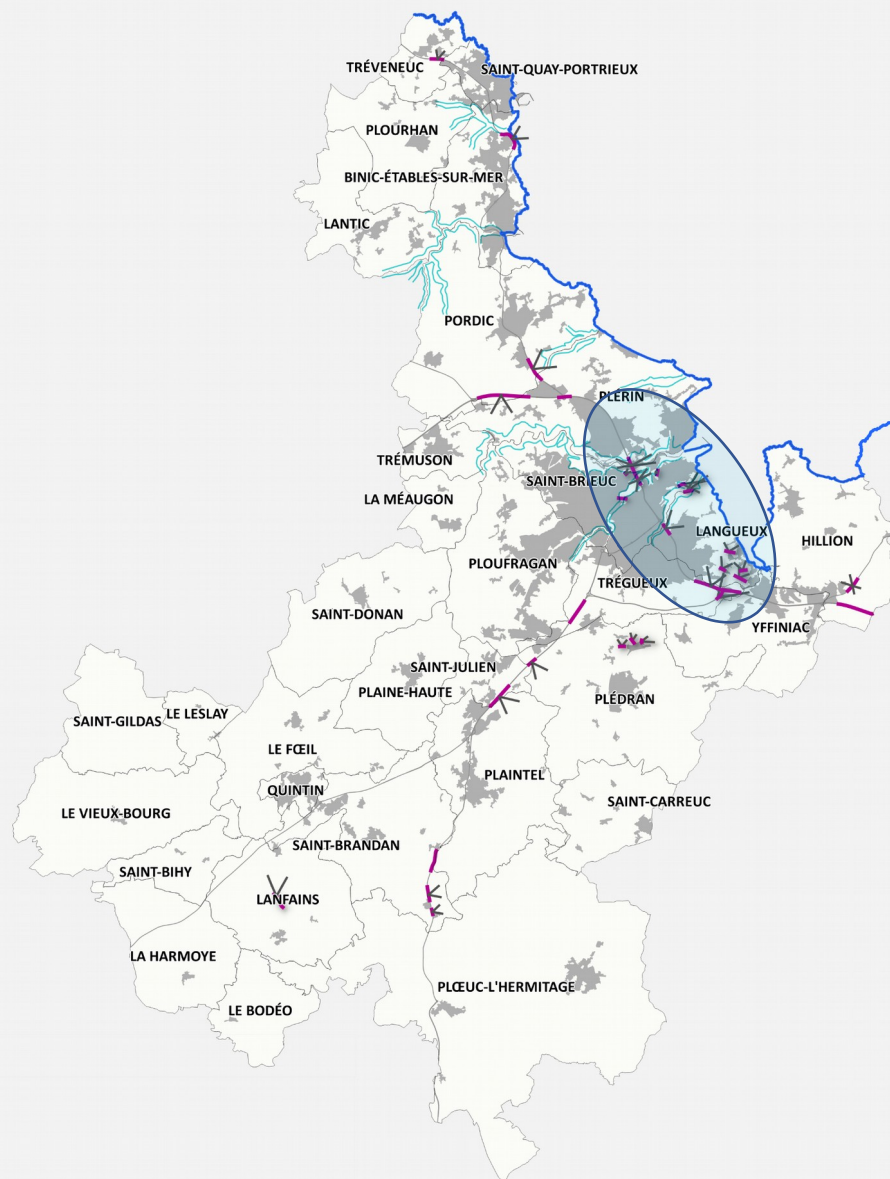


Patrimoine naturel à Saint-Brieuc.




Patrimoine d'agriculture bocagère à Plœuc-l'Hermitage.

Les perspectives et les points de vue depuis les infrastructures de transport



- Origine des points de vue
- Cônes de vue repérés par le SCoT
- Rivages de la côte
- Rebords des vallées

 0 00.51 km 2,5 5 km

12.01.2022

Source :
Saint-Brieuc Agglomération
IGI

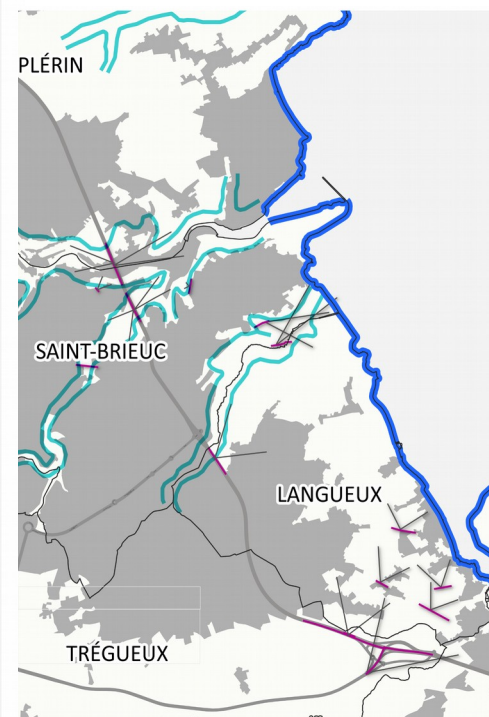
Echelle :
1/175 000

ENJEUX CLÉS

Interdire la publicité au sein des principaux cônes de vue de découverte du territoire.



Point de vue du viaduc du Gouët, panorama des rebords de Plérin.



Concentration des points de vue depuis la RN12 au sein des espaces agglomérés de Saint-Brieuc et de Langueux (complexe urbain des viaducs).



Les constats > patrimoine naturel : publicités




Les constats > patrimoine naturel : enseignes




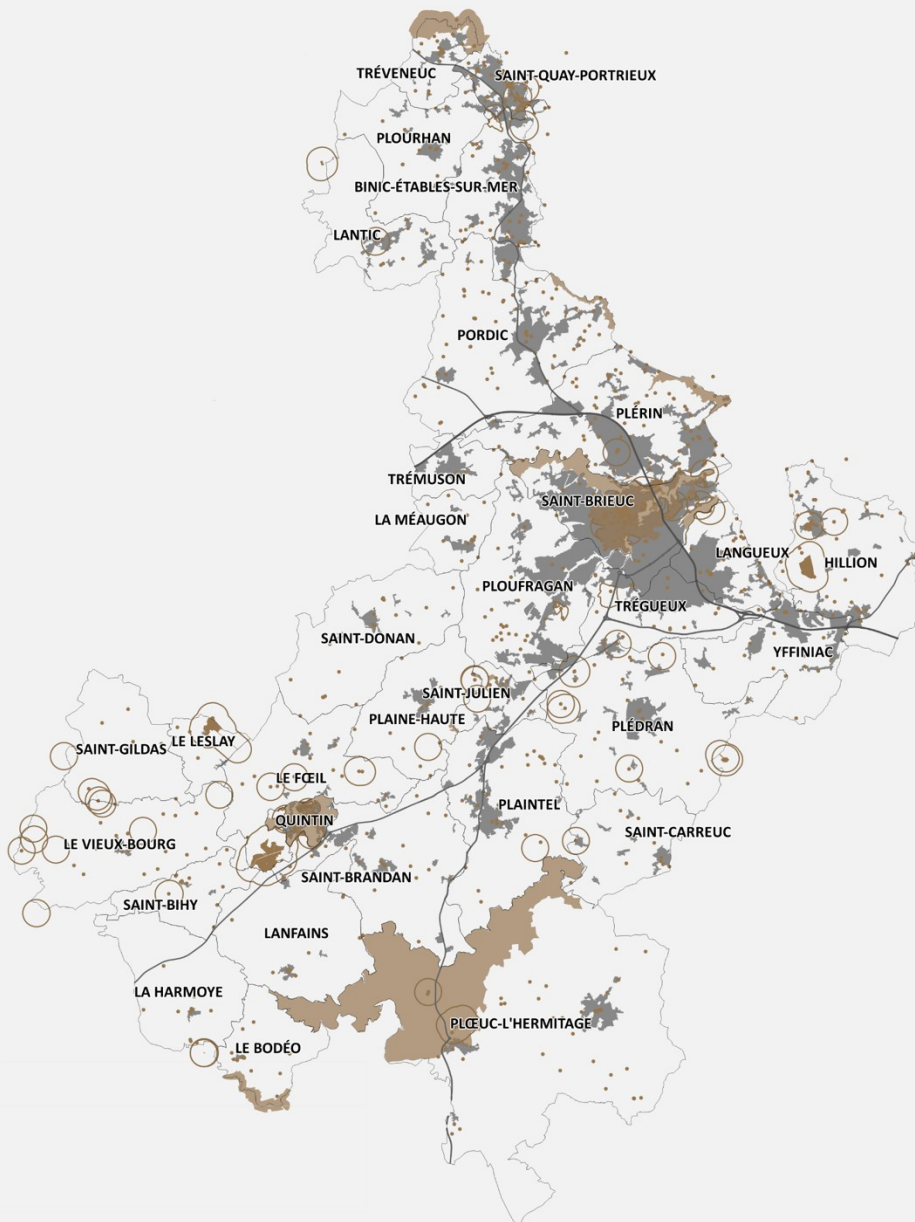
Patrimoine historique

-  Secteurs protégés (monuments historiques, sites classés et inscrit, SPR)
-  Elément bâtis repérés par le projet de PLUI

-  Périmètre de protection des monuments historiques

Territoire aggloméré

-  Zone agglomérée (zone U du projet de PLUI)



12.01.2022

Source :
Saint-Brieuc Agglomération
IGN

Echelle :
1/175 000

ENJEUX CLÉS

Tenir compte de la protection et de la mise en valeur des **éléments de patrimoine bâti** dans le territoire aggloméré.

Proposer une réglementation spécifique pour **les sites patrimoniaux remarquables de Saint-Brieuc et de Quintin et aux abords des monuments historiques.**



Site Patrimonial Remarquable de Saint-Brieuc (maison briochine)



Site Patrimonial Remarquable de Quintin (Château)

Le constat > patrimoine historique : publicités

Présence de publicités scellées au sol



Le constat > patrimoine historique : enseignes



Caractère des espaces urbains

- Pôle urbain et littoral
- Centralités urbaines
- Centre bourg
- Autres espaces agglomérés à vocation mixte ou spécialisé

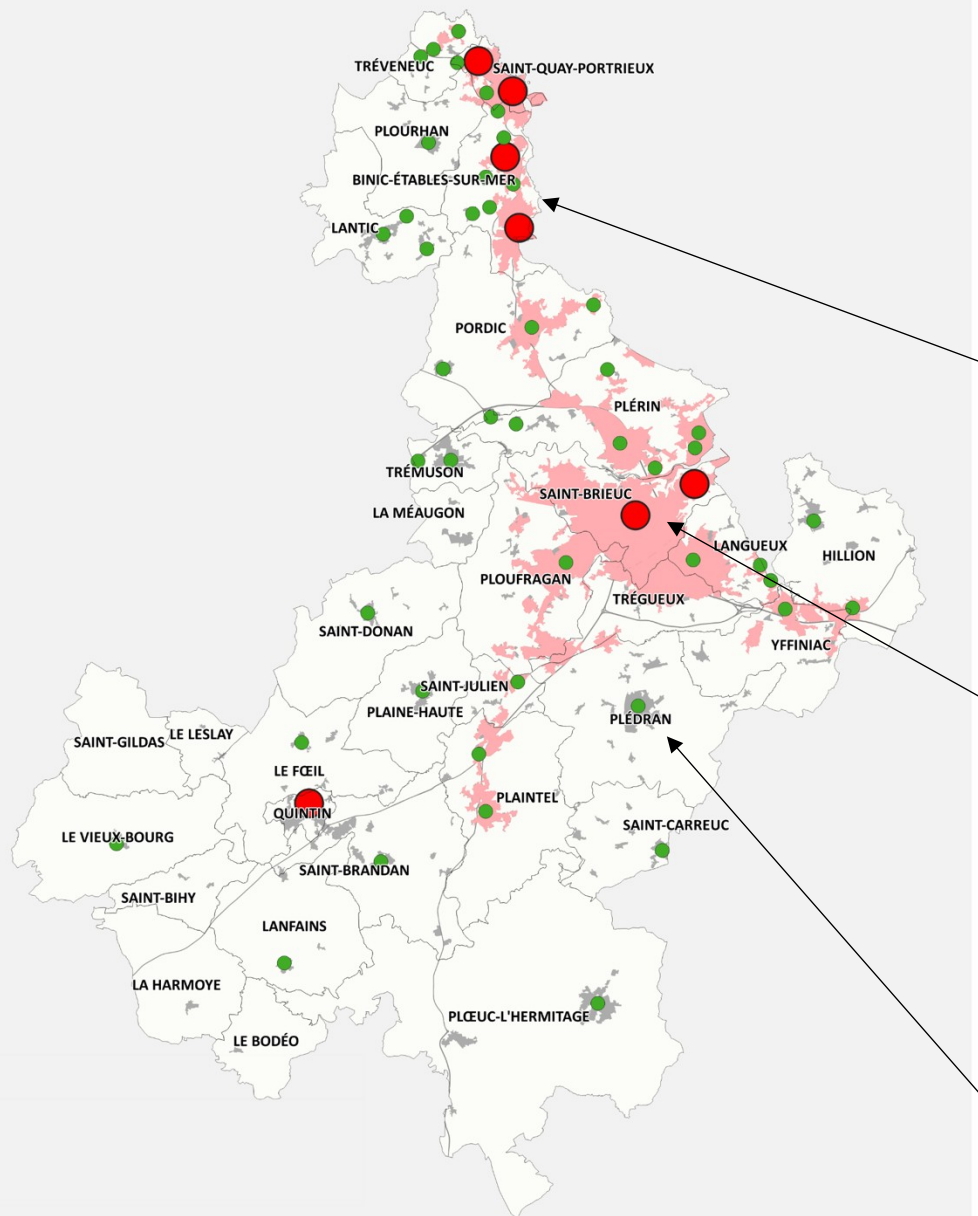


12.01.2022

0 2,5 5 km

Source :
Saint-Brieuc Agglomération
IGN

Echelle :
1/175 000



ENJEUX CLÉS

Harmoniser les publicités avec les
caractéristiques du tissu urbain.



Complexe urbain de la côte de Goëlo, paysage littoral avec des séquences agro-naturel et une urbanisation pavillonnaire.



Complexe urbain des viaducs (Saint-Brieuc), paysage de vallées avec des centres anciens qualifié par le patrimoine dans un tissu de pavillons et d'activités



Village rural de Plédran, paysage d'agriculture bocagère marqué par le développement pavillonnaire.

Les espaces économiques dans et hors agglomération

- Zones d'activités en dehors des espaces agglomérés
- Zones d'activités économiques (commerciales, services, mixte, autres)
- Zones d'activités en projet (à compléter)
- Pôles commerciaux hors zones d'activités (polarités commerciales de centre-ville, de quartier, de centre-bourg)
- Zone agglomérée (zone U du projet de PLUi)
- Zone hors agglomération (publicité interdite)

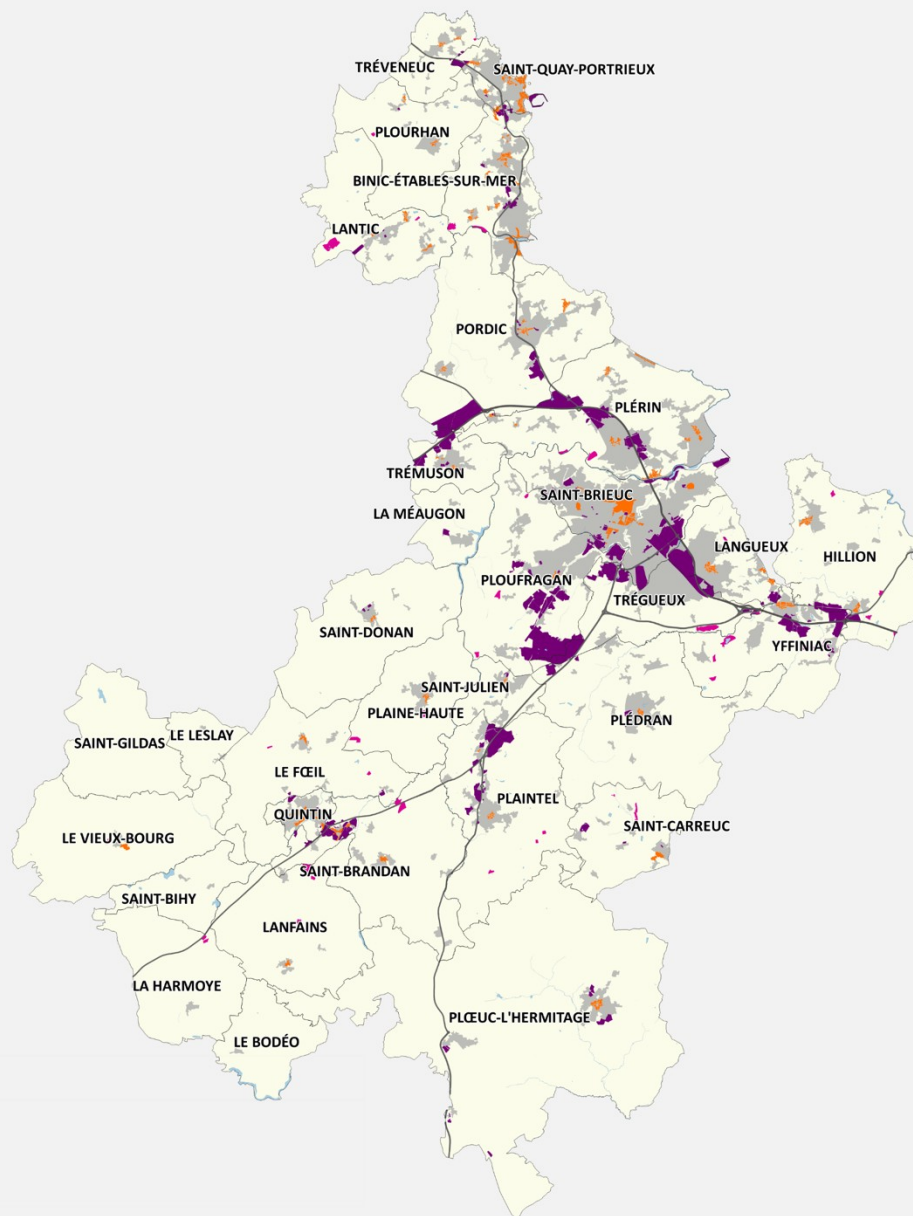
0 2,5 5 km



12.01.2022

Source :
Saint-Brieuc Agglomération
IGN

Echelle :
1/175 000



ENJEUX CLÉS

Encadrer la publicité dans les grandes **zones ou parcs d'activités économiques spécialisées**

Organiser le traitement des enseignes dans les zones d'activités (dans et hors espace aggloméré)

Identifier les **polarités commerciales** pour limiter et mieux encadrer les dispositifs publicitaires.

Anticiper la création de nouvelles zones d'activités.

L'agglomération accueille un total de **154 zones d'activités** rassemblée autour des axes routiers majeurs (**RN12, RD700, RD790 et RD786**) et des lignes ferroviaires.

Le territoire est bien doté en commerces avec **15 zones commerciales** identifiées par le SCOT, et une multitude de zones mixtes.

IDENTIFICATION DES ZONES D'AMÉNAGEMENT COMMERCIAL ZACOM

KÉRIBET – LA VILLE AUVRAY
(Pordic)

LE CARPONT (Ploufragan)
BRÉZILLET EST ET OUEST
(Trégueux)

LE VOLOZEN (Quintin)
LA VILLENEUVE (Saint-Brandan)

KERTUGAL (Saint-Quay-Portrieux)

LES ISLANDAIS (Étables-sur-mer)

LES PRÉS CALAN – VILLES ROBERT
(Binic- Erables-Sur-Mer)

LE PLATEAUX (Plérin)

LE CHÊNE VERT (Plérin)

CHAPTAL (Saint-Brieuc)

ESCALE (Langueux)

MALAKOFF (Plaintel)

ESPACE DU LIÉ (Plœuc-Sur-Lié)

0 2,5 5 km



12.01.2022

Source :
Saint-Brieuc Agglomération
IGN

Echelle :
1/175 000

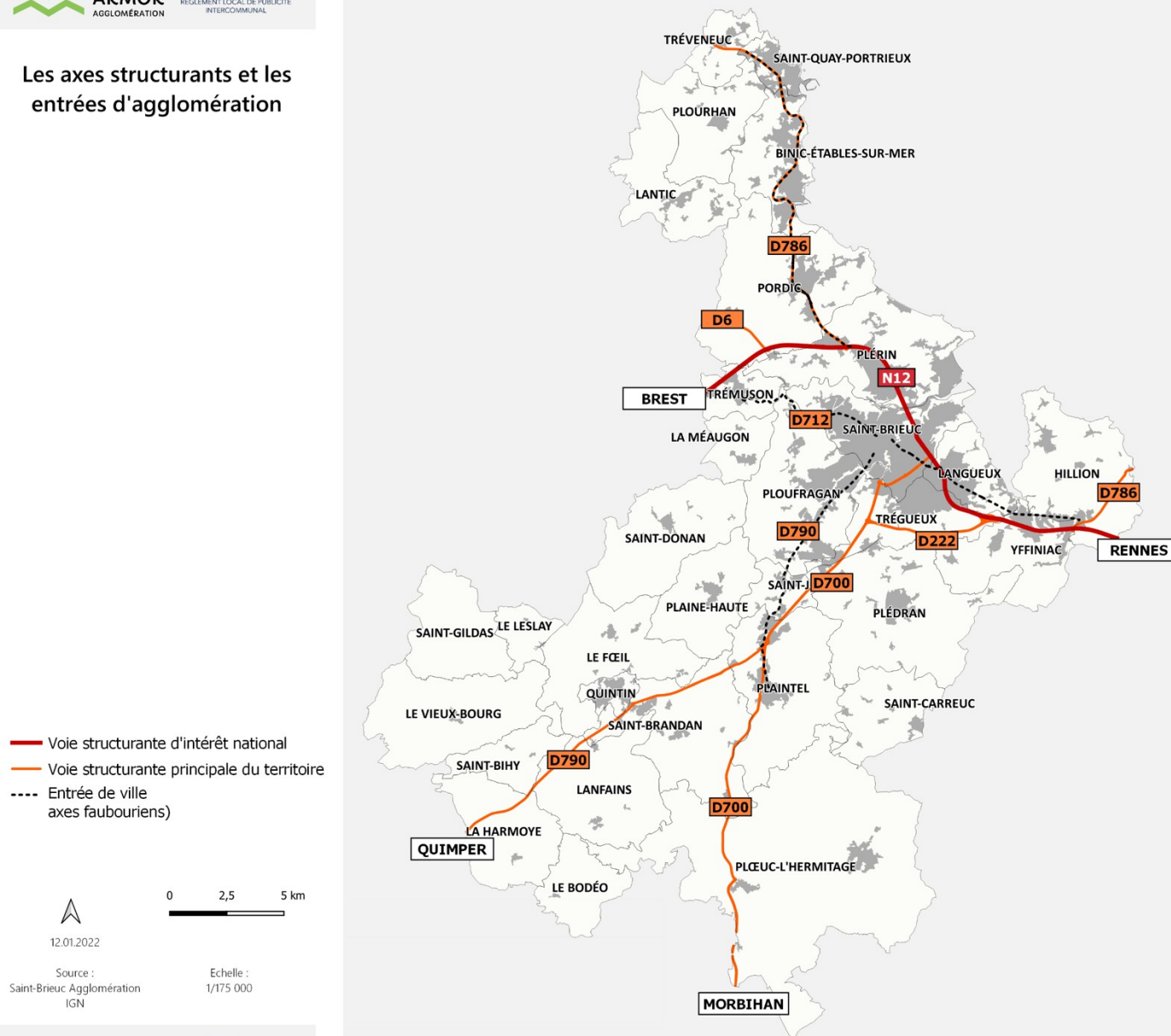
Le constat > espaces économiques : publicités



Le constat > espaces économiques : enseignes



Les axes structurants et les entrées d'agglomération



ENJEUX CLÉS

Traiter les **entrées de ville et les voies principales** suivant les séquences paysagères traversées à l'intérieur du territoire aggloméré.

L'Agglomération de Saint-Brieuc est maillée par :

- La **RN 12**, transversant le territoire d'Est en Ouest
- La **RD786**, reliant les communes littorales au Nord à la N12
- La **RD 790 et la RD 700**, reliant les communes rurales au Sud à la RN12
- Les **axes faubouriens** en entrée de ville : RD712, RD786 et RD790



Perception du paysage depuis l'axes faubourien de la RD712, boulevard de l'Atlantique.


Le constat > axes structurants : publicité









Le constat > axes structurants : enseignes



Les abords de la ligne de transport collectif TEO

 Tracé de la ligne BHNS Est-Ouest (TEO)

-  Centralités urbaines
-  Tissu bâti mixte
-  Tissus économiques et commerciales
-  Espaces verts
-  Autres espaces agglomérés
-  Espaces non agglomérés

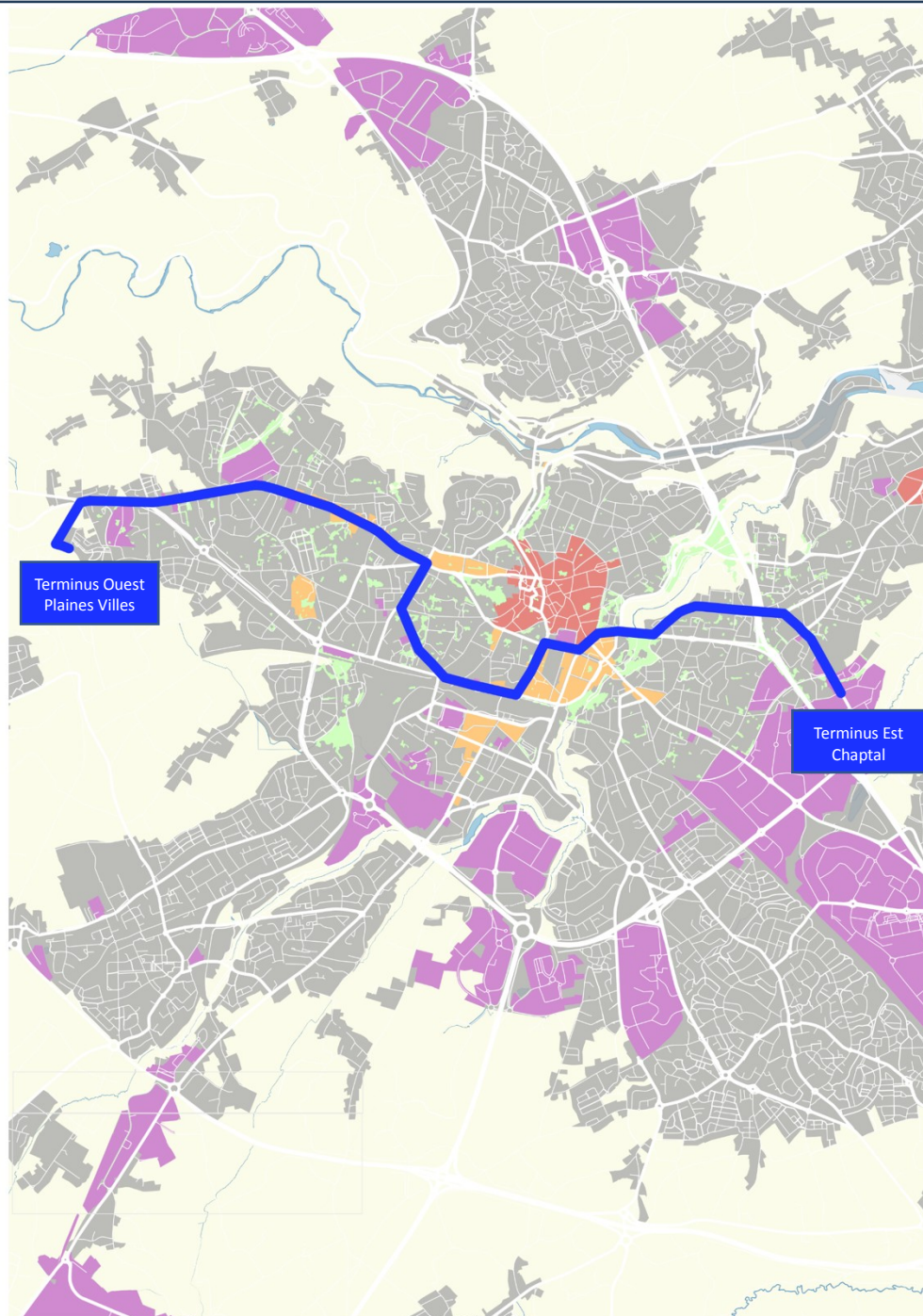
0 0,5 1 km



12.01.2022

Source :
Saint-Brieuc Agglomération
IGN

Echelle :
1/30 000



ENJEUX CLÉS

Préserver et mettre en valeur les abords de la ligne BHNS TEO pour éviter une multiplication des publicités et harmoniser la stratégie réglementaire le long de l'axe.



Ligne de Transport en Commun en Site Propre au sein du pôle multimodale de la gare.



Ligne de Transport en Commun en Site Propre au sein du tissu urbain.

Autres constats > publicité : de nombreux chevalets



Autres constats > publicité : préenseignes dérogatoires au mauvais format



Autres constats > enseignes : confusion entre publicité et enseignes

Publicité? Enseigne?



Autres constats > enseignes : de nombreux dispositifs < 1m²



Autres constats > enseignes : multiplication des dispositifs perpendiculaires inélégants



Synthèse des enjeux du RLPi

— Réseau viaire structurant

— Réseau TCSP

Préserver le patrimoine bâti

■ Secteurs protégés (monuments historiques, sites classés et inscrit, SPR)

□ Périmètre de protection des monuments historiques

Protéger les espaces de nature au sein des espaces agglomérés

■ Réservoirs de biodiversité (trame verte)

■ Réservoirs de biodiversité (trame bleue)

■ Espaces naturels sensibles

Encadrer les secteurs d'activités économiques

■ Zones d'activités économique (commerciales, services, mixtes, autres)

Espaces agglomérés et non agglomérés

■ Espaces Agglomérés

■ Espaces hors agglomération

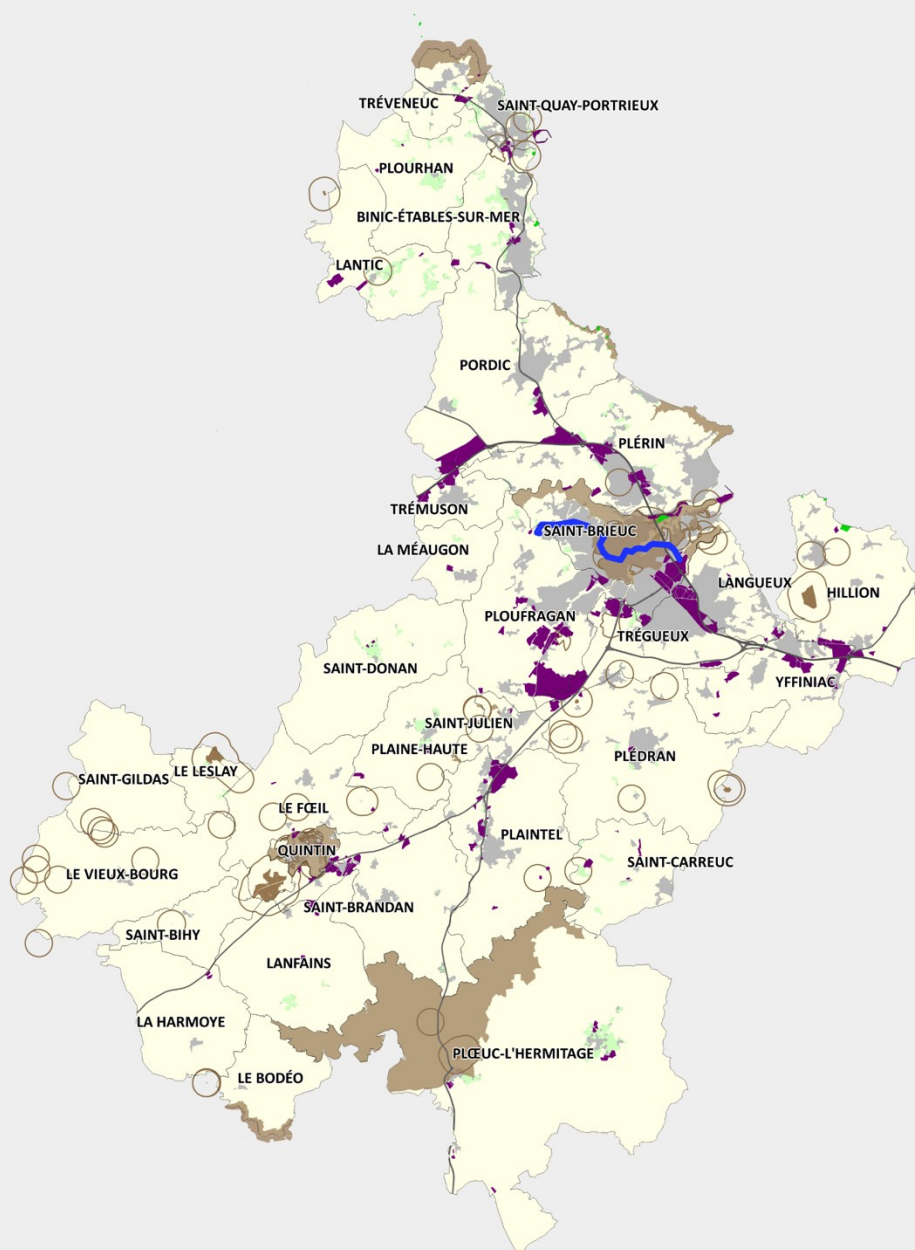
0 2,5 5 km



12.01.2022

Source :
Saint-Brieuc Agglomération
IGN

Echelle :
1/175 000



1. Le patrimoine naturel, agricole et forestier et ses perspectives visuelles

- Adapter la réglementation pour les espaces naturels, agricoles ou forestiers situés au sein des espaces agglomérés.
- Interdire la publicité au sein des principaux cônes de vue de découverte du territoire.

2. Le patrimoine historique bâti et paysager

- Tenir compte de la protection et de la mise en valeur des éléments de patrimoine bâti.
- Proposer une réglementation spécifique pour les sites patrimoniaux remarquables de Saint-Brieuc et de Quintin et aux abords des monuments historiques.

3. Les zones d'activités

- Encadrer la publicité dans les grandes zones ou parcs d'activités économiques spécialisées.
- Organiser le traitement des enseignes dans les zones d'activités.
- Identifier les polarités commerciales pour limiter et mieux encadrer les dispositifs publicitaires.
- Anticiper la création de nouvelles zones d'activités.

4. Les caractéristiques urbaines

- Harmoniser les publicités avec les caractéristiques du tissu urbain.

5. Les voies structurantes, entrées de ville et abords du TCSP

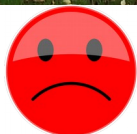
- Traiter les entrées de ville et les voies principales suivant les séquences paysagères traversées à l'intérieur du territoire aggloméré.
- Préserver les abords de la ligne TEO pour éviter une multiplication des publicités le long de l'axe.



6- Les propositions d'orientations

Les orientations > La publicité

1) Limiter la densité des dispositifs publicitaires



Les orientations > La publicité

2) Encadrer le numérique



Les orientations > La publicité

3) Supprimer la publicité dans les espaces verts



Les orientations > La publicité

4) Réduire la surface des dispositifs de 12 m² (dans les communes de + de 10 000 habitants)



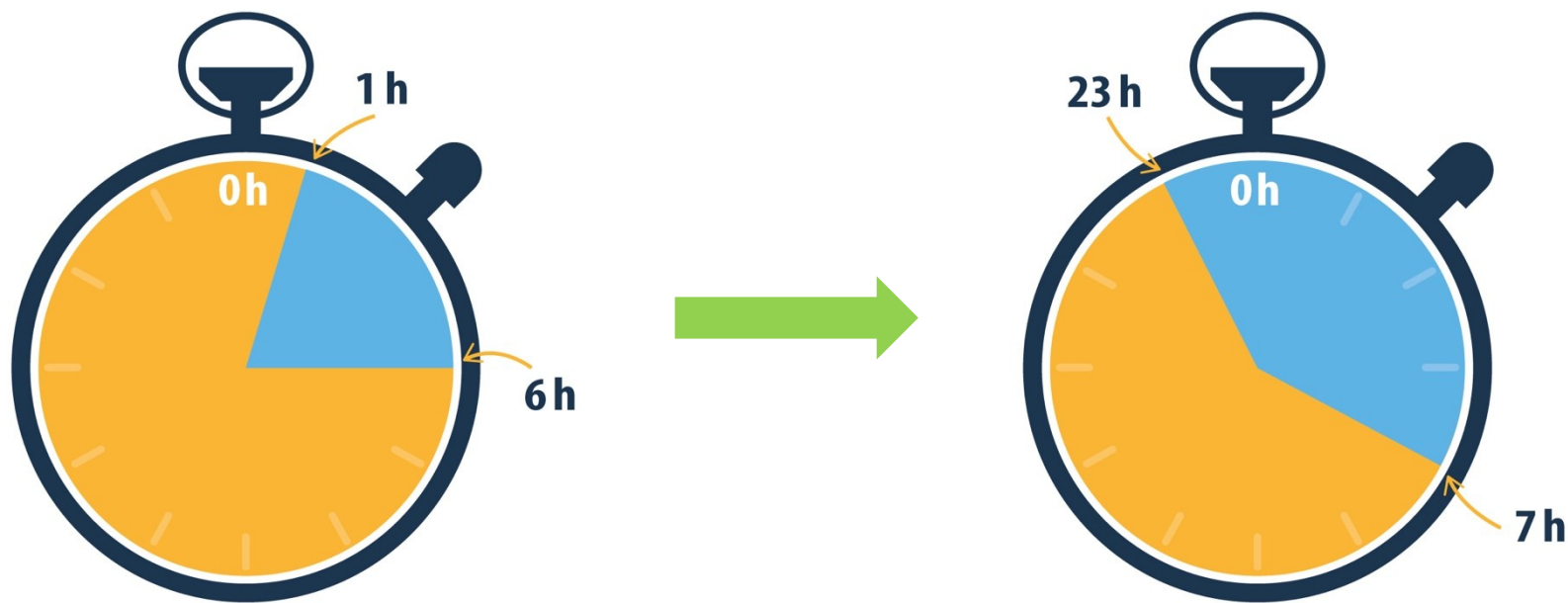
Les orientations > La publicité

5) Admettre la publicité sur MU dans les secteurs protégés



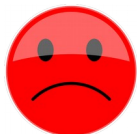
Les orientations > La publicité

6) Limiter les horaires d'extinction de 23h à 7h



Les orientations > Les enseignes

1) Respecter l'architecture



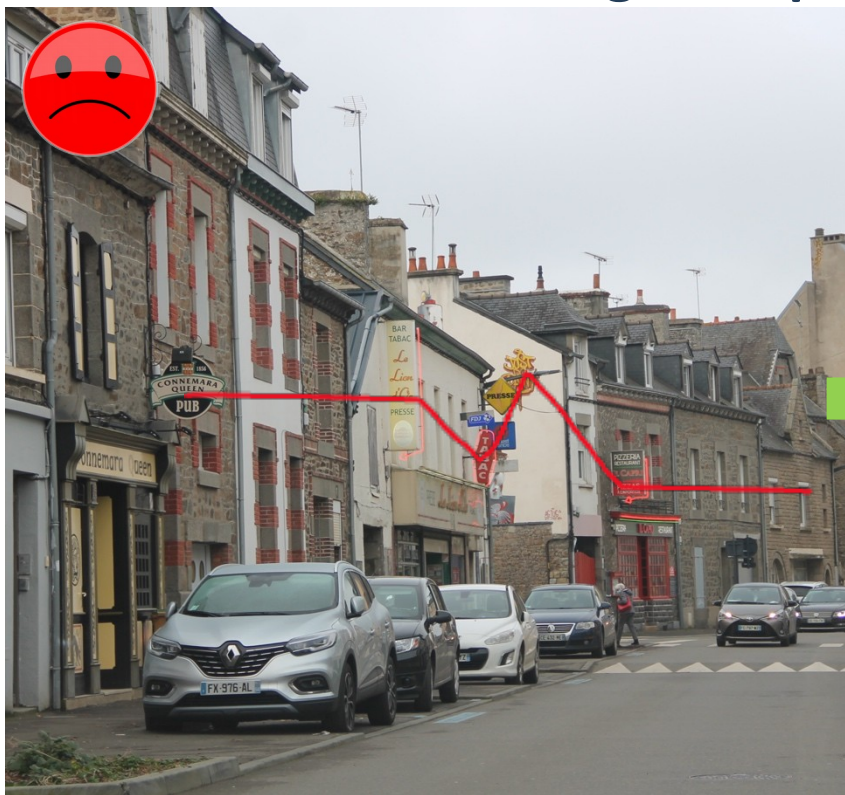
Les orientations > Les enseignes

2) Limiter le nombre d'enseignes perpendiculaires



Les orientations > Les enseignes

3) Harmoniser la hauteur des enseignes perpendiculaires avec les enseignes à plat sur tout le territoire



Les orientations > Les enseignes

4) Harmoniser le format des enseignes scellées au sol sous forme de totem et les regrouper si plusieurs établissements se trouvent sur la même unité foncière



Les orientations > Les enseignes

5) Encadrer les enseignes numériques



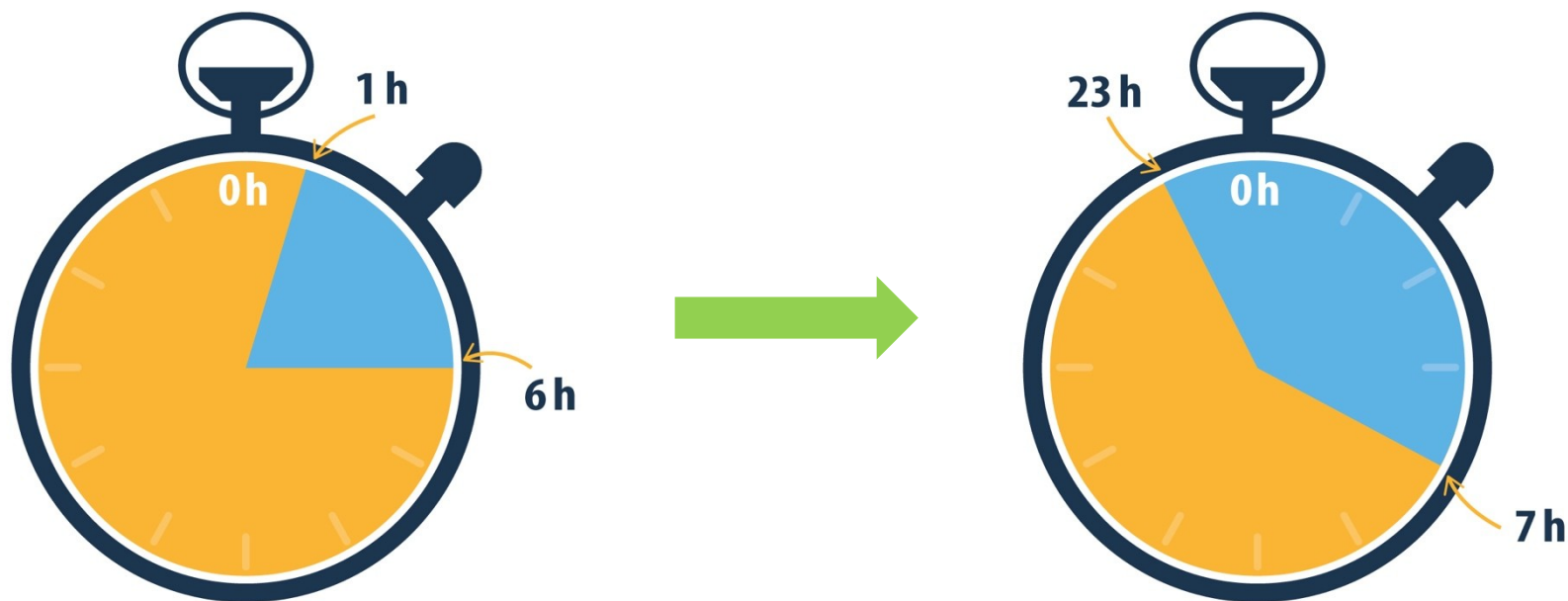
Les orientations > Les enseignes

6) Limiter le nombre d'enseignes < 1m² (hors zones d'activités ou commerciales)



Les orientations > Les enseignes

7) Limiter les horaires d'extinction de 23h à 7h





7- Le calendrier



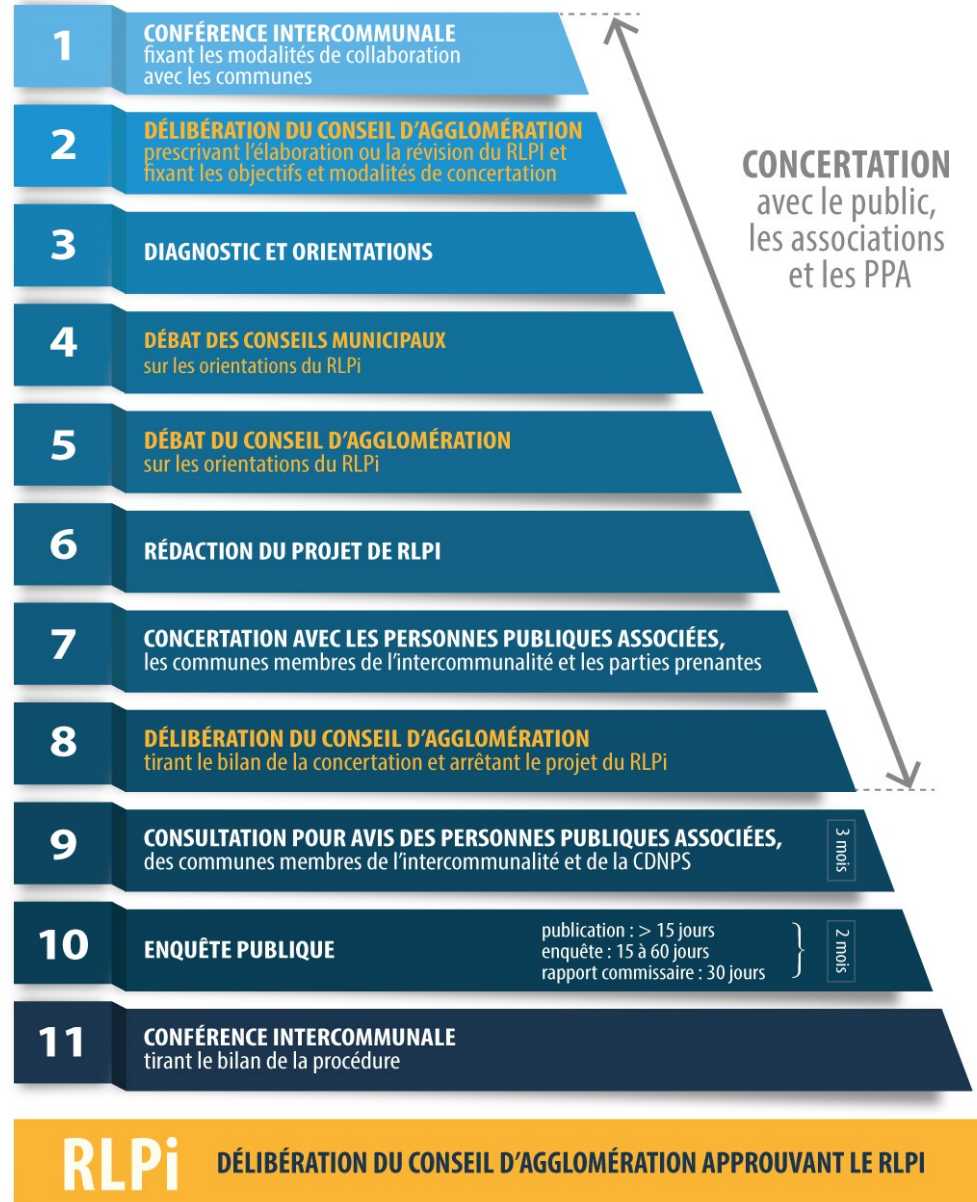
**SAINT
BRIEUC
ARMOR**
AGGLOMÉRATION

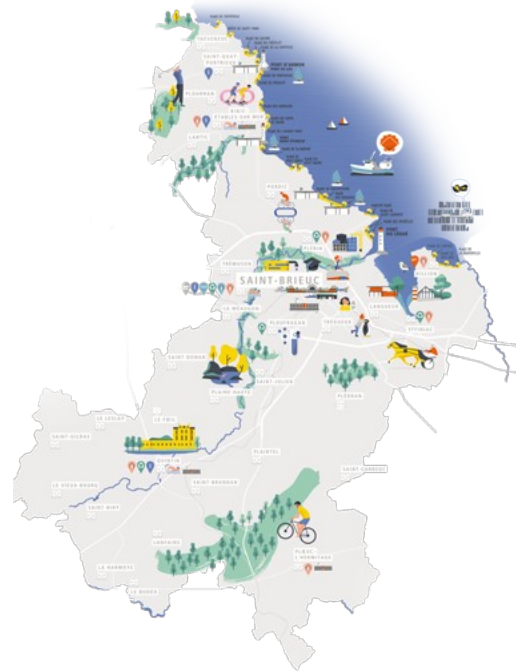


Mars 2022

Août 2022

Février 2023





Élaboration du règlement local de publicité intercommunal (RLPi)

Merci pour votre attention