

# Côtes d'Armor

EXERCER COMME SOIGNANT - GUIDE D'ACCUEIL

ET SI VOUS AUSSI VOUS VIVIEZ,  
LE GRAND ARMOR ?



PARIS ►  
CÔTES D'ARMOR  
**2h15**  
EN TGV

[toutvivre-cotesdarmor.com](http://toutvivre-cotesdarmor.com)



Tout vivre  
EN CÔTES D'ARMOR

# Pourquoi CE GUIDE ?

## Édito

Étudiants et internes en médecine, jeunes médecins et soignants en quête d'une dynamique favorable entre exercice professionnel et équilibre de vie, ce document est fait pour vous.

Réalisé pour répondre à vos questions sur l'organisation de la santé en Côtes d'Armor, les différents modes d'exercice possibles et les réseaux de professionnels, il vous propose une vue d'ensemble du département.

- **Quelle coordination des structures de santé sur le territoire ?**
- **Quels sont les lieux d'accueil proposés pour exercer en libéral et en salariat ?**
- **Y a-t-il des domaines d'excellence en matière de santé ?**
- **Des dispositifs sont-ils proposés pour m'accompagner dans mon projet professionnel ?**

Médecins ou étudiants en médecine, vous trouverez dans ce guide des informations et des contacts utiles pour :

- **Faciliter vos démarches quel que soit votre choix d'exercice**
- **Vous guider dans votre cursus de formation et réaliser vos stages en tant qu'externe et interne.**

## Sommaire

Exercer en libéral et bénéficier de réseaux de professionnels de santé .....	4
En ville, à la campagne ou à l'hôpital... Exercer comme soignant en étant salarié .....	6
Les domaines d'excellence de la santé en Côtes d'Armor .....	8
Etudiants, internes, médecins... On vous accompagne .....	9
Un cadre de vie pour s'épanouir en famille .....	10
Ils ont choisi les Côtes d'Armor pour s'installer .....	11

## Qui sommes-nous ?

Ce guide est réalisé par Côtes d'Armor Destination, l'Agence de Développement Touristique et d'Attractivité du département, structure partenaire du Conseil Départemental des Côtes d'Armor.

Il est élaboré en collaboration avec les Communautés de communes et d'agglomérations costarmoricaines, l'Agence Régionale de Santé - délégation Côtes d'Armor, le Conseil Départemental de l'Ordre des Médecins, les facultés de médecine de Rennes et Brest, les structures hospitalières et des professionnels de santé.





# DEGEMER MAT EN AODOU AN ARVOR!\*



## Exercer la médecine en Côtes d'Armor

Être soignant en Côtes d'Armor, c'est bénéficier d'un **bon maillage de structures de santé** privilégiant l'exercice collectif et les pratiques coordonnées.

**Généralistes, spécialistes, paramédicaux, tous les modes d'exercice s'offrent à vous.**

Ici le soignant n'est pas seul ! Des réseaux de professionnels sont en place.

Que vous choisissiez l'exercice en cabinet libéral, en maison de santé pluridisciplinaire, en centre de santé médical ou en établissement hospitalier, partout les professionnels costarmoricains se sont organisés pour travailler en équipes, s'entourer de spécialistes et faire évoluer la prise en charge des patients. Des projets de santé publics et privés se développent sur tout le département, des CPTS (Communautés Professionnelles Territoriales de Santé) ont vu le jour, venez les découvrir !

La Bretagne est aussi une région où il fait bon vivre pour les professionnels de santé. Équilibre entre vie professionnelle et personnelle, nature préservée, nombreuses activités sportives, un cadre de vie épanouissant pour toute la famille !

## Vivre en Côtes d'Armor

Petit concentré de Bretagne, les Côtes d'Armor offrent un cadre d'une rare beauté. De la Vallée de la Rance à la Côte de Granit Rose, du Cap Fréhel au Lac de Guerlédan, le département est reconnu pour ses sites remarquables qui en font un territoire touristique de premier plan.

S'installer en Côtes d'Armor, c'est profiter d'un réseau de villes à taille humaine, d'infrastructures, d'équipements, de services de santé et d'éducation, gages d'une qualité de vie et d'un épanouissement en famille.

Rythmée toute l'année par des événements culturels, des compétitions sportives, des loisirs, la force des Côtes d'Armor réside dans la vitalité et la diversité de ses activités.

Dans ce département au caractère bien trempé, que vous soyez amoureux de la mer, amateur de nature, fan de culture ou de sport, vous aurez toujours quelque chose à voir ou à faire près de chez vous.

En vue d'une future installation en Côtes d'Armor, vous souhaitez savoir comment est organisé le département et quelles sont ses principales villes ? Quel est le prix de l'immobilier ? Quelle est la qualité de l'enseignement pour vos enfants ? Quelle est l'offre culturelle et de loisirs ? Nous vous invitons à télécharger le « Guide S'installer en Côtes d'Armor »

[www.toutvivre-cotesdarmor.com/Choisissez-tout/Le-guide-S-installer-en-Cotes-d-Armor](http://www.toutvivre-cotesdarmor.com/Choisissez-tout/Le-guide-S-installer-en-Cotes-d-Armor)

## VOUS AUSSI, VIVEZ LE GRAND ARMOR !

LES COSTARMORICAINS VOUS  
INVITENT À RENCONTRER  
LE GRAND ARMOR





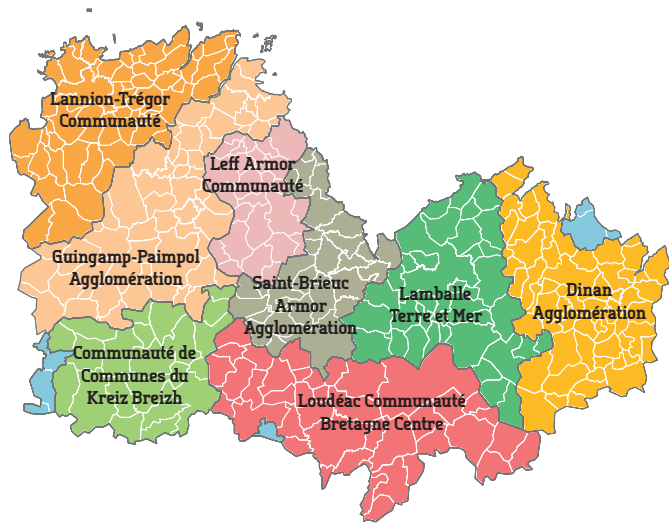
# Exercer en libéral

## Exercer en libéral dans les Pôles et les Maisons de Santé Pluriprofessionnels

En Côtes d'Armor, vous pouvez très facilement être indépendant à temps partiel et développer votre patientèle tout en étant entouré de jeunes médecins dynamiques. Le temps d'un remplacement ou pour la vie, en rejoignant l'une des **23 Maisons de Santé Pluriprofessionnelles**, vous intégrez un réseau de cabinets qui partagent un projet de santé, des temps de coordination et des moments de convivialité. Elles sont réparties sur l'ensemble du département. Certaines maisons de santé regroupent, sous un même toit, les professionnels médecins ainsi que les paramédicaux.

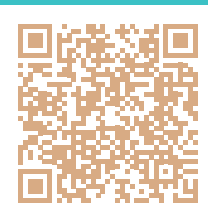
Dans tous les cas, que vous soyez médecin de ville ou médecin de campagne, vous n'êtes jamais seul. L'ARS et les collectivités locales sont à l'écoute des soignants pour faciliter leurs projets d'installation, tant sur le plan technique (immobilier, financement, recrutement...) que médical.

Retrouvez toutes les Maisons de Santé Pluriprofessionnelles sur [www.toutvivre-cotesdarmor.com/Exercer-comme-soignant/La-Sante-dans-les-Cotes-d-Armor](http://www.toutvivre-cotesdarmor.com/Exercer-comme-soignant/La-Sante-dans-les-Cotes-d-Armor)



**Géraldine (41 ans)**  
Infirmière puéricultrice - Coordinatrice de Pôle de Santé Pluridisciplinaire Pays de Loudéac

« S'épanouir dans son métier de soignant grâce au collectif »



[Flashez, Découvrez]

## LES RÉSEAUX PROFESSIONNELS

### La CPTS du Trégor

Les professionnels de santé créent des Communautés Professionnelles Territoriales de Santé partout sur le département.

La CPTS du Trégor regroupe plus de 100 soignants et paramédicaux. Ensemble, ils partagent des projets de santé en lien avec le territoire :

- Réunions d'informations grand public sur des pathologies spécifiques comme le diabète ou l'endométriose
- Partage d'expériences entre professionnels
- Échanges avec les médecins spécialisés
- Moments de convivialité

Chacun s'y investit volontairement en fonction de ses besoins et envies.

**Vous arrivez sur le département, vous n'êtes pas seul, rejoignez la CPTS de votre territoire. Très rapidement vous pourrez constituer votre réseau.**

#### Contact

Perros-Guirec – Coordination  
coordination@gps-cgr.org / 06 72 43 16 19

#### Nouvelles CPTS sur les territoires :

CPTS du Kreiz Breizh : contact@cpts-kreiz-breizh.org  
CPTS Sud-Goëlo : contact.apslsg@gmail.com

#### CPTS en cours de création :

CPTS Guingamp / Paimpol  
CPTS du Penthièvre : ltmsante@gmail.com

## CONTACTS UTILES

### Chargés de mission santé du territoire

#### Dinan Agglomération

Alice Brochard - 02 96 87 14 14  
a.brochard@dinan-agglomeration.fr

#### Guingamp-Paimpol Agglomération / Leff Armor Communauté

Amélie Rabaud - 02 96 40 23 87  
a.rabaud@guingamp-paimpol.bzh  
Antoine Van Meewen - 02 96 40 23 84  
a.vanmeewen@guingamp-paimpol.bzh

#### Lannion Trégor Communauté

Morgane Marty - 02 96 05 01 49  
morgane.marty@lannion-tregor.com

#### Loudéac Communauté Bretagne Centre

Marjorie Stéfani - 02 96 66 09 09 - 06 78 25 39 77  
sante@loudeac-communaute.bzh

#### Saint-Brieuc Armor Agglomération

Mathilde Ribeaux - 07 72 27 08 01  
mathilde.ribeaux@sbaa.fr

#### Lamballe Terre et Mer

Romane Morvan - 02 96 50 13 82  
romane.morvan@lamballe-terre-mer.bzh

#### Communauté de Communes du Kreiz Breizh (Pays COB)

Isabelle Le Gal - 02 96 29 26 53  
i.le-gal@centre-ouest-bretagne.org

#### Agence Régionale de Santé - Délégation des Côtes d'Armor

Anne Charles, Responsable de Pôle Offre de soins ambulatoires - 02 96 78 86 53 - 06 98 55 06 61  
anne.charles@ars.sante.fr  
Manon Muller - Chargée de mission - 02 96 78 61 71  
06 98 54 92 67 - manon.muller@ars.sante.fr

#### Conseil Départemental de l'Ordre des Médecins

Dr Nicolas Liechtmaneger-Lepitre, Président  
02 96 33 08 54 - cotes-armor@22.medecin.fr

### Amandine (33 ans)

1<sup>ère</sup> Présidente de la CPTS du Trégor  
Kinésithérapeute Ostéopathe  
Côte de Granit Rose

« Travailler face à la mer, c'est un vrai luxe. Pendant mon temps libre, j'en profite pour faire de la plaisance et du paddle. »

Retrouvez le témoignage d'Amandine sur :  
[www.toutvivre-cotesdarmor.com/Exercer-comme-soignant/Amandine](http://www.toutvivre-cotesdarmor.com/Exercer-comme-soignant/Amandine)





## Exercer comme soignant en étant salarié

### En ville, à la campagne ou à l'hôpital, devenir soignant en tant que salarié, c'est possible !

Vous rêvez de pouvoir consacrer 100 % de votre temps de travail au patient ? Vous avez à cœur de faire profiter à tous d'un accès au soin ? Vous préférez confier l'administratif, les investissements immobiliers à d'autres ? Alors, les Centres de Santé Médicaux costarmoricains sont faits pour vous.

Portés par les collectivités locales ou les hôpitaux, sept Centres de Santé Médicaux mettent à disposition des médecins salariés les ressources dont ils ont besoin au quotidien : secrétaires et assistants, locaux récents tout équipés, matériels informatiques...

Ce mode d'exercice vous permet aussi d'organiser votre temps de travail, d'être assuré du suivi de vos patients pendant vos absences et de vous investir dans des projets de santé, certains choisissent l'exercice mixte (régulation SAMU, permanences sur des structures hospitalières...).

Retrouvez tous nos Centres de Santé sur [www.toutvivre-cotesdarmor.com/Exercer-comme-soignant/La-Sante-dans-les-Cotes-d-Armor](http://www.toutvivre-cotesdarmor.com/Exercer-comme-soignant/La-Sante-dans-les-Cotes-d-Armor)



Centres de Santé en Côtes d'Armor

### David (36 ans)

Médecin en Centre de Santé Médical  
Centre-Bretagne



« Choisir le salariat, tout en montant des projets pour faire évoluer son métier »



[Flashez, Découvrez]

## Exercer en Centre Hospitalier : public, privé, spécialisé en psychiatrie, en gériatrie...



La quasi-totalité des spécialités est représentée au sein du réseau d'hôpitaux publics et privés qui jalonnent le département. Ainsi, que vous soyez médecins généralistes ou spécialistes, chirurgiens, obstétriciens ou psychiatres, vous pouvez vous y épanouir professionnellement en travaillant en étroite collaboration avec toutes les équipes et à l'aide d'équipements et plateaux techniques de haut niveau. **Les établissements ont su développer de véritables expertises.**

Ces structures à taille humaine organisées en Groupements Hospitaliers Territoriaux permettent aussi aux patients et aux médecins libéraux d'améliorer la coordination des soins en collaboration étroite avec les hôpitaux, les CH et les CHU de rattachement. La prise en charge, la continuité et la permanence des soins sont une priorité en Côtes d'Armor.

En tant que professionnel de santé, vous pouvez ainsi aisément pratiquer un exercice mixte sur plusieurs structures ou en alliant un exercice à l'hôpital et des consultations en libéral. Il existe des conventions entre hôpitaux publics et privés.

Découvrez tous les Groupements Hospitaliers Territoriaux en Côtes d'Armor sur [www.toutvivre-cotesdarmor.com/Exercer-comme-soignant](http://www.toutvivre-cotesdarmor.com/Exercer-comme-soignant)

### CONTACTS UTILES CENTRES HOSPITALIERS

**CH Saint-Brieuc** - 02 96 01 71 23 - [www.ch-stbrieuc.fr](http://www.ch-stbrieuc.fr)

**CH Lannion – Trestel** - 02 96 05 71 11  
[www.ch-lannion.fr](http://www.ch-lannion.fr)

**Polyclinique du Trégor** 02 96 46 65 65  
[www.polyclinique-du-tregor.fr](http://www.polyclinique-du-tregor.fr)

**CH Tréguier** - 02 96 92 30 72 - [www.ch-treguier.fr](http://www.ch-treguier.fr)

**CH Max Querrien de Paimpol** - 02 96 55 60 00  
[www.ch-paimpol.com](http://www.ch-paimpol.com)

**CH Guingamp** - 02 96 44 56 56 - [www.ch-guingamp.fr](http://www.ch-guingamp.fr)

**Hôpital Privé des Côtes d'Armor (Plérin)** - 02 57 24 02 00  
[www.hopitalprive22.fr](http://www.hopitalprive22.fr)

**CH du Penthièvre et du Poudouvre**  
Sites à Quintin et à Lamballe-Armor - 02 96 50 15 00  
[www.ch2p.bzh](http://www.ch2p.bzh)

**CH René Pléven Dinan** - 02 96 85 72 85  
[www.gh-re.fr](http://www.gh-re.fr)

**Polyclinique de Dinan** - 02 96 85 85 85  
[www.polyclinique-paysderance.com](http://www.polyclinique-paysderance.com)

**CH du Centre Bretagne Pontivy/ Loudéac**  
02 97 79 00 00 - [www.ch-centre-bretagne.fr](http://www.ch-centre-bretagne.fr)

**CHRU Carhaix** - 02 98 99 20 20 - [www.chu-brest.fr](http://www.chu-brest.fr)

#### Santé mentale

**Fondation Bon Sauveur** à Bégard - 02 96 45 20 10  
[www.fondationbonsauveur.com](http://www.fondationbonsauveur.com)

**Fondation Saint-Jean de Dieu** à Saint-Brieuc et Dinan  
02 96 87 18 00 - [www.chdinanstbrieuc.fsjd.fr](http://www.chdinanstbrieuc.fsjd.fr)

**Association Hospitalière Bretonne** à Plouguernevel  
02 96 57 10 00 - [www.ahbretagne.com](http://www.ahbretagne.com)

**Clinique La Cerisaie** à Tréguieux  
02 96 71 31 00 - [www.cliniquelacerisaie.com](http://www.cliniquelacerisaie.com)

**Clinique du Val Josselin** à Yffiniac  
02 96 63 33 33  
[www.inicea.fr/clinique-du-val-josselin-yffiniac](http://www.inicea.fr/clinique-du-val-josselin-yffiniac)

**Retrouvez les offres d'emploi sur**  
[www.toutvivre-cotesdarmor.com/Exercer-comme-soignant/Oportunites-et-accompagnement](http://www.toutvivre-cotesdarmor.com/Exercer-comme-soignant/Oportunites-et-accompagnement)



## Les domaines d'excellence de la santé en Côtes d'Armor

Grâce à la modernité de leurs infrastructures et la qualité de la prise en charge des patients, les établissements costarmoricains bénéficient d'un véritable rayonnement à l'échelle du département.

A taille humaine et facilement accessibles, ils offrent un environnement mêlant convivialité et excellence. Ils accueillent de nombreux spécialistes. En pédiatrie, oncologie, psychiatrie, rééducation, gériatrie... Les établissements costarmoricains sont à la pointe de la recherche et de la collaboration inter médicale.

### L'INNOVATION ET LA TECHNOLOGIE AU SERVICE DE LA SANTÉ EN CÔTES D'ARMOR

#### **Le Pavillon de la femme et de l'enfant Centre Hospitalier de Saint-Brieuc**

Le Pavillon de la femme et de l'enfant est reconnu pour son haut niveau d'exigence. Il est labellisé IHAB « l'Hôpital Ami des Bébés ». Il détient aussi la prestigieuse certification NICAP pour le service néonatalogie.

#### **Centre de Rééducation et de Réadaptation Fonctionnelle en milieu marin de Trestel Centre Hospitalier Pierre le Damany - Lannion/ Trestel**

Situé directement sur la plage, le centre accueille des malades du système locomoteur et du système nerveux. De lourdes pathologies sont prises en charge par l'unité de retour et de maintien à domicile et la cellule de réinsertion professionnelle.

#### **Traitement des plaies complexes Centre Hospitalier de Paimpol**

L'hôpital de proximité de Paimpol est reconnu pour son Centre de Cicatrisation. L'équipe pluridisciplinaire travaille en lien étroit avec les médecins spécialistes, la médecine de ville et le HAD (Service d'hospitalisation à domicile).

#### **La Santé Mentale Fondation Bon Sauveur à Bégard**

Pôle d'excellence sur la santé mentale, la Fondation propose un accueil sur mesure pour ses professionnels de santé. Elle innove avec des emplois de médecins en temps partagés 50 % médecine de ville et 50 % à la Fondation.

#### **CARIO - Centre Armoricaain de Radiothérapie, d'Imagerie médicale et d'Oncologie Hôpital Privé des Côtes d'Armor à Plérin**

Ce pôle est dédié au traitement des cancers grâce à l'innovation constante, des techniques de traitement de haute précision et des équipements de dernière génération. Le service Radiothérapie, certifié ISO 9001 est impliqué depuis 20 ans dans la recherche clinique à travers le Bureau d'Etudes Cliniques des Côtes d'Armor.

#### **Éducation thérapeutique du patient Centre Hospitalier de Dinan / MSP Plancoët**

Pour accompagner les patients atteints de pathologie chronique, la MSP de Plancoët et le CH de Dinan ont mis au point un programme d'Éducation Thérapeutique du Patient (ETP), pour l'aider à acquérir et à maintenir des compétences en tenant compte de son expérience et de sa gestion de la maladie.

Plus de détails sur : [www.toutvivre-cotesdarmor.com/Exercer-comme-soignant/Les-domaines-d-excellence](http://www.toutvivre-cotesdarmor.com/Exercer-comme-soignant/Les-domaines-d-excellence)





**Etudiants, internes, médecins...**

*On vous accompagne...*

### Faire sa 1<sup>ère</sup> année de médecine en Côtes d'Armor, c'est possible !

Le Campus Mazier à Saint-Brieuc et ses équipements neufs vous accueillent en lien avec la Faculté de Médecine de Rennes 1 dans une ville à taille humaine, en bord de mer.

Les formations d'infirmier(es), d'aides-soignant(es) ainsi que des formations paramédicales sont présentes sur plusieurs sites du département.

**UBO**

Université de Bretagne Occidentale

FACULTÉ DE MÉDECINE & SCIENCES DE LA SANTÉ

[www.univ-brest.fr/medecine](http://www.univ-brest.fr/medecine)

UNIVERSITÉ DE  
**RENNES 1**  
Faculté de Médecine

[medecine.univ-rennes1.fr](http://medecine.univ-rennes1.fr)



### Réaliser son externat ou son internat en Côtes d'Armor

Les Côtes d'Armor vous proposent de multiples stages d'externat et des modules d'internat sur la quasi-totalité des thématiques en milieu hospitalier.

De nombreux Maîtres de Stages Universitaires vous proposent d'appréhender l'exercice de la Médecine Générale sur des villes de taille moyenne, en milieu rural ou côtier : Maisons de Santé Pluriprofessionnelles, CPTS, Centres de Santé Médicaux et coordination des soins...

[www.toutvivre-cotesdamor.com/Exercer-comme-soignant/Stages-et-universites](http://www.toutvivre-cotesdamor.com/Exercer-comme-soignant/Stages-et-universites)

### S'installer en Côtes d'Armor

Pour connaître les opportunités d'installation en médecine de ville en MSP, en Centre de Santé ou à l'Hôpital, renseignez la fiche « votre projet » sur [www.toutvivre-cotesdamor.com/Exercer-comme-soignant/Opportunités-et-accompagnement](http://www.toutvivre-cotesdamor.com/Exercer-comme-soignant/Opportunités-et-accompagnement)

Vous pouvez aussi contacter le chargé de mission santé du territoire sur lequel vous souhaitez vous installer. Cf. Contacts utiles p.5



[ FLASHEZ,  
DÉCOUVREZ ]

### Vous avez besoin d'aide pour préparer votre future installation ?

L'Agence Régionale de Santé de Bretagne a mis en place le PAPS, le Portail d'Accompagnement des Professionnels de Santé. Il s'adresse aux étudiants et professionnels de santé déjà installés ou ayant un projet d'installation et répond à toutes vos questions. Contactez : [ars-dd22-guichetuniques@ars.sante.fr](mailto:ars-dd22-guichetuniques@ars.sante.fr) - [www.bretagne.paps.sante.fr](http://www.bretagne.paps.sante.fr)



Portail d'Accompagnement  
des Professionnels de Santé  
Bretagne

Contactez le Conseil Départemental de l'Ordre des Médecins – Côtes d'Armor : [cotes-armor@22.medecin.fr](mailto:cotes-armor@22.medecin.fr)

Votre projet est complexe, dites-nous en un peu plus, nous répondons à toutes les questions que vous vous posez (écoles pour les enfants, travail pour le conjoint, immobilier, services publics...).

Contactez nous : [www.toutvivre-cotesdamor.com/contactez-nous](http://www.toutvivre-cotesdamor.com/contactez-nous)



## Un cadre de vie pour s'épanouir

### EMPLOIS, SERVICES PUBLICS, LOGEMENT, QUALITÉ DE VIE ...

#### Autant de sujets pour lesquels nous pouvons vous accompagner.

Le département des Côtes d'Armor bénéficie d'une économie dynamique. Les entreprises embauchent et se développent dans de nombreux secteurs :

- Un pôle technologique de renommée mondiale : téléphonie, numérique et photonique à Lannion, (Centre R&D de NOKIA et Orange Lab...)
- Le tourisme, secteur stratégique orienté vers une économie durable
- 2 villes labellisées French Tech
- La mer, source de développement et la reine de la Baie : la Coquille Saint-Jacques
- 5 villes labellisées « territoires d'industrie » en Côtes d'Armor
- Les savoir-faire et l'artisanat très développés

La Bretagne est une terre de réseaux, en Côtes d'Armor, chaque porteur de projet peut bénéficier d'un accompagnement spécifique.

#### Grandir et étudier en Côtes d'Armor

De la petite enfance aux études supérieures, les Côtes d'Armor proposent aux familles des solutions en proximité pour chaque tranche d'âge. Chaque territoire dispose de crèches et de moyens de garde, écoles, collèges et lycées jalonnent le département.



### S'AMUSER, SE DIVERTIR EN CÔTES D'ARMOR

#### Des balades dans des sites exceptionnels

Les Côtes d'Armor abritent des sites naturels grandioses : le Grand Site Cap d'Erquy - Cap Fréhel, la Baie de Saint-Brieuc, la Côte de Granit Rose, le Lac de Guerlédan, les chaos granitiques du Corong, les plus hautes falaises de Bretagne... Des endroits agréables, souvent aménagés et balisés, pour se ressourcer et se balader à vélo, à pied, ou à cheval.



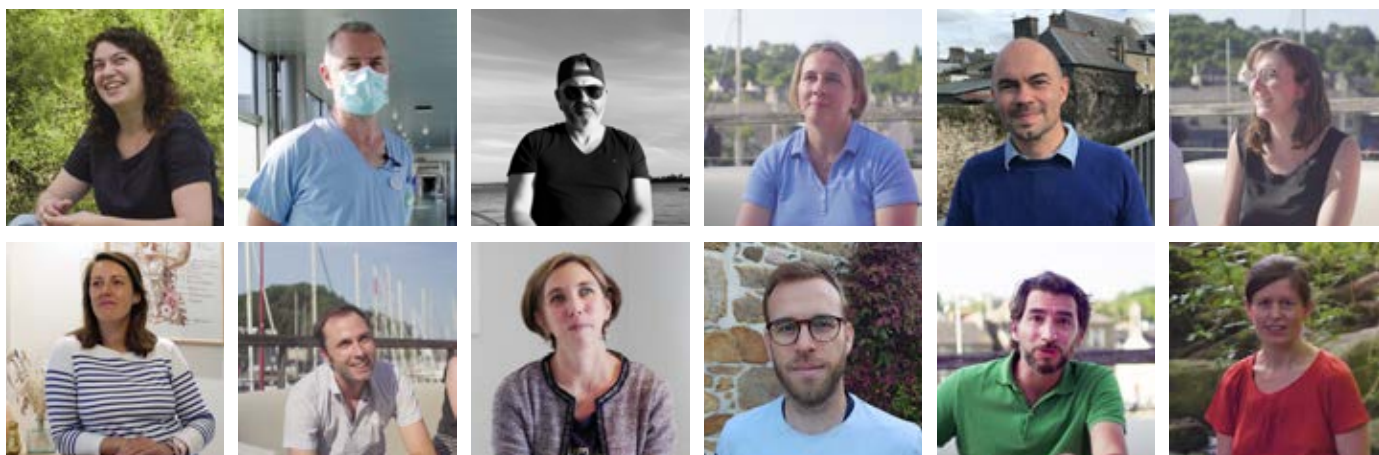
En Côtes d'Armor, la plage est seulement à quelques kilomètres de chez soi. Partout on pratique les sports de plein air, trail, randonnée, VTT, golf... Et les loisirs nautiques s'offrent à vous le long de nos 350 kms de côtes.



#### Des temps forts toute l'année

L'offre culturelle est très dense : théâtres, concerts, expositions, médiathèques... jalonnent le département. Plus de 4 000 événements sont organisés chaque année... [www.cotesdarmor.com/agenda](http://www.cotesdarmor.com/agenda)

Ils ont choisi  
*les Côtes d'Armor*  
pour s'installer...



Ils ont choisi les Côtes d'Armor et témoignent de leur installation et des modes d'exercice en Côtes d'Armor. Vous aussi rejoignez des équipes pluriprofessionnelles passionnées.

Découvrez les témoignages sur [www.toutvivre-cotesdarmor.com/Exercer-comme-soignant](http://www.toutvivre-cotesdarmor.com/Exercer-comme-soignant)

Suivez l'actualité du monde de la santé en Côtes d'Armor sur LinkedIn

LinkedIn : Tout Vivre en Côtes d'Armor





# Vers de nouvelles collaborations !



[Flashez,  
Contactez-nous!]

**Vous avez le projet de vous installer comme soignant  
en Côtes d'Armor ?  
Nous vous accompagnons**



**CONTACT**  
Christiane GUERVILLY  
Chargée de mission Promotion / Attractivité  
Côtes d'Armor Destination  
02 96 58 06 58 : [cguervilly@cad22.com](mailto:cguervilly@cad22.com)

