

HALL D'EXPOSITION

Caractéristiques

Surface totale bâtiment : 4971 m²
 Hall d'exposition : 3468 m²
 Espace traiteur : 726 m²
 Atelier technique : 516 m²
 Autres : locaux techniques : 261 m²
 Espaces extérieurs : 8486 m²

Nature de l'opération

Construction d'un hall d'exposition

Localisation

Palais des Congrès de Saint-Brieuc, rue Pierre de Coubertin, Ploufragan

Equipe de Maîtrise d'œuvre

Architecte : Agence Coquard Colleu Charrier, Saint-Brieuc

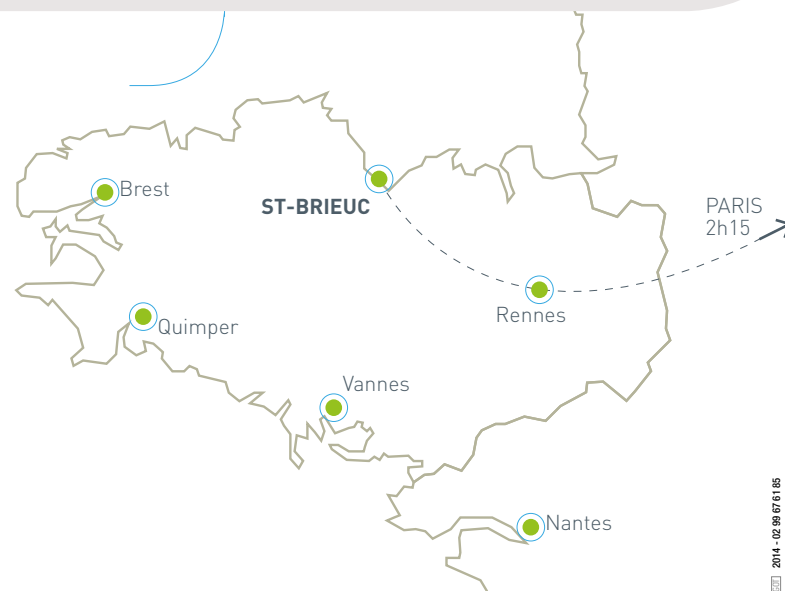
Maître d'ouvrage :

Saint Brieuc Agglomération
 Mandataire : Baie d'Armor Aménagement

Planning

Permis de construire : en cours d'instruction
 Chantier : 2015-2016
 Livraison : 2016

7



© 2014 - 02 96 67 61 85

CONTACTS :

Ville de Saint-Brieuc
 Direction de l'Urbanisme et des Affaires économiques
 Fiona Thomas - Tél. 02 96 62 54 22
 Courriel : fthomas@saint-brieuc.fr

Saint-Brieuc Agglomération
 Direction du Développement Economique
 Stéphane Loisnel - Tél. : 02 96 77 31 40
 Courriel : sloisnel@saintbrieuc-agglo.fr



projet urbain du quartier de la gare

NOUVELLE ENTRÉE
EN BAIE DE SAINT-BRIEUC



L'avenir nous rapproche



QUAI ARMEZ

8

Caractéristiques

Tertiaire : 1 747 m² de surface de plancher
 Foncier à bâtir : 2 133 m²
 Atelier : 4 061 m² de surface de plancher
 Autres : 657 m² surface plancher + 567 m² au sol

Nature de l'opération

Requalification urbaine de l'îlot du Quai Armez dont le programme porte sur des démolitions, des réhabilitations et l'aménagement viaire d'une emprise foncière de 16 000 m² au sein du port du Légué à Saint-Brieuc

Localisation

Quai Armez à Saint Brieuc, Port du Légué

Equipe de Maîtrise d'œuvre

QUATRA : Ingénierie VRD, Géomètre expert, paysagiste
 Nunc Architecture : Architecte

Maître d'ouvrage :

Saint Brieuc Agglomération

Planning

Permis d'aménager : Novembre 2014
 Chantier : 2014 - 2015
 Livraison : début 2016



IMMEUBLE DE BUREAUX BOULEVARD CARNOT

5

Caractéristiques

3700 m² de surface de plancher
 59 places de parking

Nature de l'opération

Démolition d'une ancienne quincaillerie industrielle et construction d'un immeuble de bureaux destinés à la revente

Localisation

Sud du PEM, bd Carnot

Architecte

Dunet et associés

Investisseur

Commespace

Planning

PC septembre : 2013
 Chantier : 2015
 Livraison : 1^{er} semestre 2016



ANCIEN CENTRE DE TRI POSTAL

6

Caractéristiques

1575 m² de surface de plancher
 RDC : 940 m² de bureaux et de surfaces commerciales
 Etage : 635 m² de bureaux

Nature de l'opération

Réhabilitation de l'ancien centre de tri postal, bâtiment emblématique en locaux d'activités mixtes destinés à la revente

Localisation

Parvis de la gare

Architecte

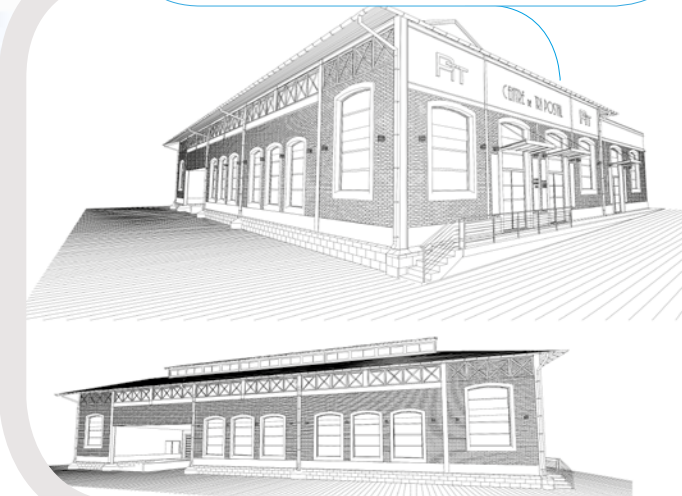
Creacte

Commercialisation

Bleu Mercure

Planning

Livraison : fin 2015



NOUVELLE ENTRÉE
EN BAIE DE SAINT-BRIEUC

projet urbain
du quartier
de la gare

1

PROJET DE LOGEMENTS
24 RUE LEQUYER
ANCIENS LOGEMENTS
DES PÈRES MARISTES

Caractéristiques

936 m² de surface de plancher
18 logements

Nature de l'opération

Réhabilitation des anciens logements de la congrégation des Pères maristes.

Localisation

Entre gare et centre-ville

Architecte

Daurel et associés

Investisseur

Compagnie Immobilière de Restauration

Planning

PC : 2014
Chantier : démarrage premier trimestre 2015
Livraison prévisionnelle : déc 2016



3

AMÉNAGEMENT
ESPLANADE
GEORGES POMPIDOU

Caractéristiques

- Réhabilitation de l'École des Beaux-Arts de Saint-Brieuc sur 4 niveaux, création d'une salle d'expositions et d'une salle de conférences (Ville) - Architecte : Bonnot
- Construction d'un parking souterrain public de 308 places géré par la Ville
- Construction d'un hôtel de standing et d'un hôtel économique, d'un restaurant et de salles de séminaire (Groupe Ferré)
- Aménagement d'une vaste place publique qui relie la gare au centre-ville
- Création de logements sur 3 200 m² dans le même bâtiment de caserne que l'École des Beaux-Arts - Architecte : Daurel et associés
- Construction d'une maison médicale dans un bâtiment neuf d'environ 3.200 m² au sud de l'esplanade - Architecte : Nunc Architectes

Nature de l'opération

Réaménagement du site des anciennes casernes Charner : aménagement de l'espace public, réhabilitation des anciennes casernes et construction d'un immeuble neuf

Localisation

Esplanade Georges Pompidou à deux pas de la gare

Investisseur

Ville, Ferré Hôtels, Compagnie Immobilière de Restauration, SCI maison médicale

Planning

Livraison hôtel et maison médicale : fin 2015

2

TERRAINS
CONSTRUCTIBLES
PEM SUD

Caractéristiques

10 à 15.000 m² de surface de plancher en plusieurs phases
RDC : commerces / services / équipements
Etages : bureaux / logements

Nature de l'opération

Vente de charges foncières sur les anciennes emprises ferroviaires valorisées par l'aménagement du Pôle d'Echanges Multimodal

Localisation

Est du parvis sud de la gare

Propriétaire

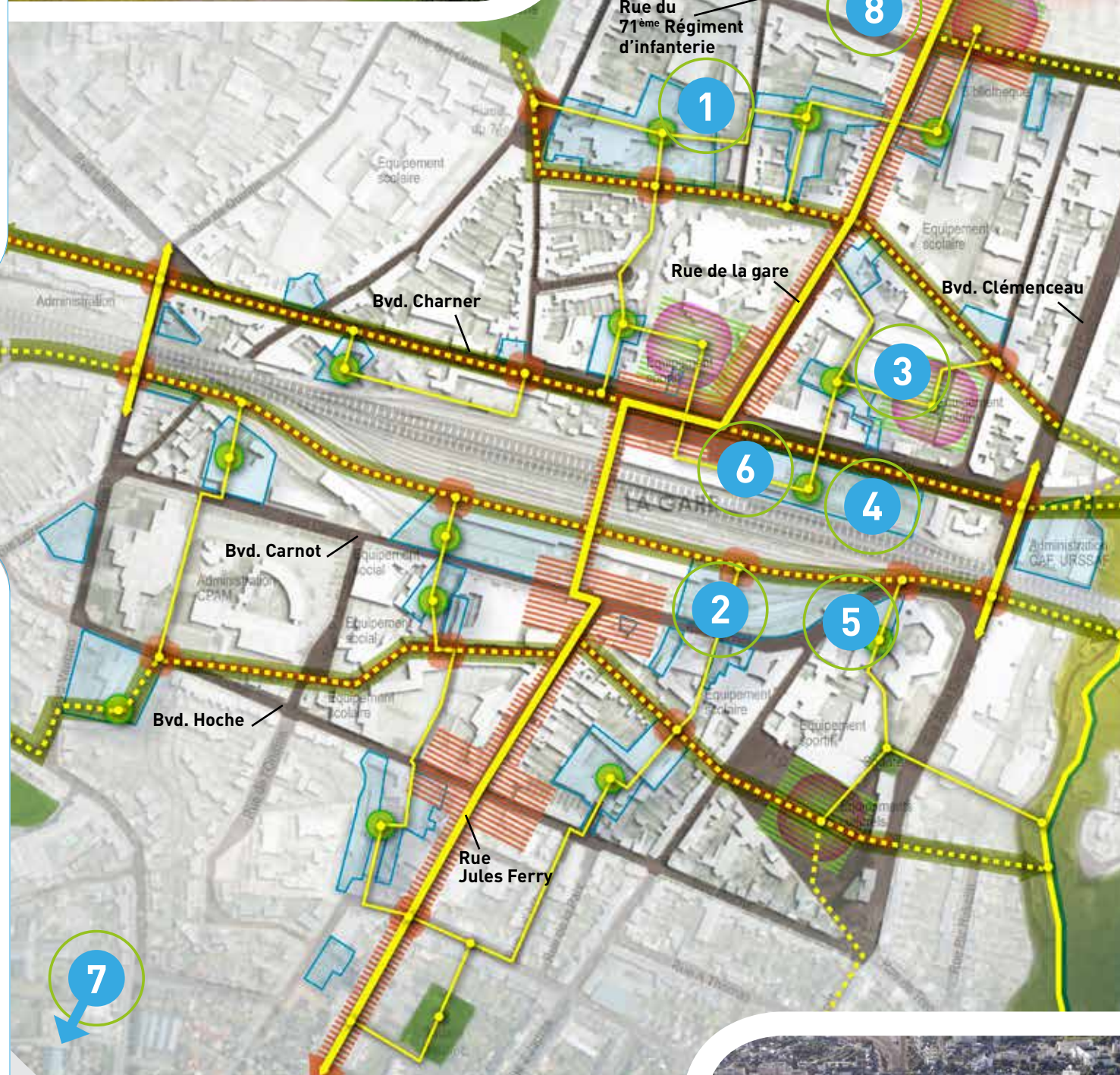
SNCF/RFF

Aménageur

Ville de Saint-Brieuc

Planning

Consultation opérateurs : 2015
Chantier : à partir de 2017 par phases



7



4

TERRAINS
CONSTRUCTIBLES
ESPLANADE JARRY

Caractéristiques

2 Phases d'aménagement : 8.000 à 10.000 m² de bureaux / services / équipement

Nature de l'opération

Vente de charges foncières sur l'ancien parc de stationnement SNCF et propriétés SNCF valorisées par l'aménagement du Pôle d'Echanges Multimodal

Localisation

Est du parvis nord de la gare

Propriétaire

SNCF

Aménageur

Ville de Saint-Brieuc

Planning

Libération des espaces : phase 1 en 2017